

## ОПИСАНИЕ МЕСТОПОЛОЖЕНИЯ ГРАНИЦ

**Ж - 1Б. Зона застройки индивидуальными жилыми домами с содержанием домашнего скота и птицы**

(наименование объекта, местоположение границ которого описано (далее - объект))

### Сведения об объекте

№ п/п	Характеристики объекта	Описание характеристик
1	2	3
1	Местоположение объекта	Республика Адыгея, г. Майкоп, ст. Ханская
2	Площадь объекта $\pm$ величина погрешности определения площади ( $P \pm \Delta P$ )	11987521 $\pm$ 6059 кв.м
3	Иные характеристики объекта	<p>Для ведения личного подсобного хозяйства (Основной, предельные значения: 1000-2500); Виды разрешенного использования земельных участков - аналогичны видам разрешенного использования земельных участков с основными и условно разрешенными видами использования; Возведение вспомогательных объектов осуществляется только при наличии действующего разрешения на строительство основных и условно разрешенных объектов капитального строительства.</p> <p>Для всех видов объектов с основными и условно разрешенными видами использования вспомогательные виды разрешенного использования применяются в отношении объектов, технологически связанных с объектами, имеющими основной и условно разрешенный вид использования или обеспечивающих их безопасность в соответствии с нормативно-техническими документами, в том числе:</p> <ul style="list-style-type: none"> <li>- объекты коммунального хозяйства (электро-, тепло-, газо-, водоснабжение, водоотведение, телефонизация и т.д.), необходимые для инженерного обеспечения объектов основных, условно разрешенных, а также иных вспомогательных видов использования;</li> <li>- проезды общего пользования;</li> <li>- автостоянки и гаражи (в том числе открытого типа, наземные, подземные и многоярусные) для обслуживания жителей и посетителей основных, условно разрешенных, а также иных вспомогательных видов использования;</li> <li>- благоустроенные, в том числе озелененные территории, детские площадки, площадки для отдыха, спортивных занятий;</li> <li>- постройки хозяйственного назначения (летние кухни, хозяйственные постройки, кладовые, подвалы, бани, бассейны, теплицы, оранжереи, навесы) индивидуального использования;</li> <li>- площадки хозяйственные, в том числе площадки для мусоросборников и выгула собак;</li> <li>- общественные туалеты, надворные туалеты, гидронепроницаемые выгребы, септики;</li> <li>- объекты, обеспечивающие общественную безопасность и безопасность объектов основных и условно разрешенных видов использования, включая противопожарную.</li> </ul> <p>(Вспомогательный); Для индивидуального жилищного строительства (Основной, предельные значения: 600-2000); Виды разрешенного использования земельных участков - аналогичны видам разрешенного использования земельных</p>

## ОПИСАНИЕ МЕСТОПОЛОЖЕНИЯ ГРАНИЦ

Ж - 1Б. Зона застройки индивидуальными жилыми домами с содержанием домашнего скота и птицы

(наименование объекта, местоположение границ которого описано (далее - объект))

## Сведения об объекте

1	2	3
		<p>участков с основными и условно разрешенными видами использования;</p> <p>Возведение вспомогательных объектов осуществляется только при наличии действующего разрешения на строительство основных и условно разрешенных объектов капитального строительства.</p> <p>Для всех видов объектов с основными и условно разрешенными видами использования вспомогательные виды разрешенного использования применяются в отношении объектов, технологически связанных с объектами, имеющими основной и условно разрешенный вид использования или обеспечивающих их безопасность в соответствии с нормативно-техническими документами, в том числе:</p> <ul style="list-style-type: none"> <li>- объекты коммунального хозяйства (электро-, тепло-, газо-, водоснабжение, водоотведение, телефонизация и т.д.), необходимые для инженерного обеспечения объектов основных, условно разрешенных, а также иных вспомогательных видов использования;</li> <li>- проезды общего пользования;</li> <li>- автостоянки и гаражи (в том числе открытого типа, наземные, подземные и многэтажные) для обслуживания жителей и посетителей основных, условно разрешенных, а также иных вспомогательных видов использования;</li> <li>- благоустроенные, в том числе озелененные территории, детские площадки, площадки для отдыха, спортивных занятий;</li> <li>- постройки хозяйственного назначения (летние кухни, хозяйственные постройки, кладовые, подвалы, бани, бассейны, теплицы, оранжереи, навесы) индивидуального использования;</li> <li>- площадки хозяйственные, в том числе площадки для мусоросборников и выгула собак;</li> <li>- общественные туалеты, надворные туалеты, гидронепроницаемые выгребы, септики;</li> <li>- объекты, обеспечивающие общественную безопасность и безопасность объектов основных и условно разрешенных видов использования, включая противопожарную.</li> </ul> <p>(Вспомогательный); Ведение огородничества (при отсутствии охранных зон) (Основной, предельные значения: 30-250);</p> <p>Виды разрешенного использования земельных участков - аналогичны видам разрешенного использования земельных участков с основными и условно разрешенными видами использования;</p> <p>Возведение вспомогательных объектов осуществляется только при наличии действующего разрешения на строительство основных и условно разрешенных объектов капитального строительства.</p> <p>Для всех видов объектов с основными и условно разрешенными видами использования вспомогательные виды разрешенного использования применяются в отношении</p>

## ОПИСАНИЕ МЕСТОПОЛОЖЕНИЯ ГРАНИЦ

Ж - 1Б. Зона застройки индивидуальными жилыми домами с содержанием домашнего скота и птицы

(наименование объекта, местоположение границ которого описано (далее - объект))

## Сведения об объекте

1	2	3
		<p>объектов, технологически связанных с объектами, имеющими основной и условно разрешенный вид использования или обеспечивающих их безопасность в соответствии с нормативно-техническими документами, в том числе:</p> <ul style="list-style-type: none"> <li>- объекты коммунального хозяйства (электро-, тепло-, газо-, водоснабжение, водоотведение, телефонизация и т.д.), необходимые для инженерного обеспечения объектов основных, условно разрешенных, а также иных вспомогательных видов использования;</li> <li>- проезды общего пользования;</li> <li>- автостоянки и гаражи (в том числе открытого типа, наземные, подземные и многоэтажные) для обслуживания жителей и посетителей основных, условно разрешенных, а также иных вспомогательных видов использования;</li> <li>- благоустроенные, в том числе озелененные территории, детские площадки, площадки для отдыха, спортивных занятий;</li> <li>- постройки хозяйственного назначения (летние кухни, хозяйственные постройки, кладовые, подвалы, бани, бассейны, теплицы, оранжереи, навесы) индивидуального использования;</li> <li>- площадки хозяйственные, в том числе площадки для мусоросборников и выгула собак;</li> <li>- общественные туалеты, надворные туалеты, гидронепроницаемые выгребы, септики;</li> <li>- объекты, обеспечивающие общественную безопасность и безопасность объектов основных и условно разрешенных видов использования, включая противопожарную.</li> </ul> <p>(Вспомогательный); Ведение огородничества (Основной, предельные значения: <math>\leq 5000</math>); Виды разрешенного использования земельных участков - аналогичны видам разрешенного использования земельных участков с основными и условно разрешенными видами использования; Возведение вспомогательных объектов осуществляется только при наличии действующего разрешения на строительство основных и условно разрешенных объектов капитального строительства.</p> <p>Для всех видов объектов с основными и условно разрешенными видами использования вспомогательные виды разрешенного использования применяются в отношении объектов, технологически связанных с объектами, имеющими основной и условно разрешенный вид использования или обеспечивающих их безопасность в соответствии с нормативно-техническими документами, в том числе:</p> <ul style="list-style-type: none"> <li>- объекты коммунального хозяйства (электро-, тепло-, газо-, водоснабжение, водоотведение, телефонизация и т.д.), необходимые для инженерного обеспечения объектов основных, условно разрешенных, а также иных вспомогательных видов использования;</li> <li>- проезды общего пользования;</li> </ul>

## ОПИСАНИЕ МЕСТОПОЛОЖЕНИЯ ГРАНИЦ

Ж - 1Б. Зона застройки индивидуальными жилыми домами с содержанием домашнего скота и птицы

(наименование объекта, местоположение границ которого описано (далее - объект))

## Сведения об объекте

1	2	3
		<p>- автостоянки и гаражи (в том числе открытого типа, наземные, подземные и многоэтажные) для обслуживания жителей и посетителей основных, условно разрешенных, а также иных вспомогательных видов использования;</p> <p>- благоустроенные, в том числе озелененные территории, детские площадки, площадки для отдыха, спортивных занятий;</p> <p>- постройки хозяйственного назначения (летние кухни, хозяйственные постройки, кладовые, подвалы, бани, бассейны, теплицы, оранжереи, навесы) индивидуального использования;</p> <p>- площадки хозяйственные, в том числе площадки для мусоросборников и выгула собак;</p> <p>- общественные туалеты, надворные туалеты, гидронепроницаемые выгребы, септики;</p> <p>- объекты, обеспечивающие общественную безопасность и безопасность объектов основных и условно разрешенных видов использования, включая противопожарную. (Вспомогательный); Дошкольное, начальное и среднее общее образование (Основной, предельные значения: <math>\geq 400</math>); Виды разрешенного использования земельных участков - аналогичны видам разрешенного использования земельных участков с основными и условно разрешенными видами использования;</p> <p>Возведение вспомогательных объектов осуществляется только при наличии действующего разрешения на строительство основных и условно разрешенных объектов капитального строительства.</p> <p>Для всех видов объектов с основными и условно разрешенными видами использования вспомогательные виды разрешенного использования применяются в отношении объектов, технологически связанных с объектами, имеющими основной и условно разрешенный вид использования или обеспечивающих их безопасность в соответствии с нормативно-техническими документами, в том числе:</p> <p>- объекты коммунального хозяйства (электро-, тепло-, газо-, водоснабжение, водоотведение, телефонизация и т.д.), необходимые для инженерного обеспечения объектов основных, условно разрешенных, а также иных вспомогательных видов использования;</p> <p>- проезды общего пользования;</p> <p>- автостоянки и гаражи (в том числе открытого типа, наземные, подземные и многоэтажные) для обслуживания жителей и посетителей основных, условно разрешенных, а также иных вспомогательных видов использования;</p> <p>- благоустроенные, в том числе озелененные территории, детские площадки, площадки для отдыха, спортивных занятий;</p> <p>- постройки хозяйственного назначения (летние кухни, хозяйственные постройки, кладовые, подвалы, бани, бассейны,</p>

## ОПИСАНИЕ МЕСТОПОЛОЖЕНИЯ ГРАНИЦ

Ж - 1Б. Зона застройки индивидуальными жилыми домами с содержанием домашнего скота и птицы

(наименование объекта, местоположение границ которого описано (далее - объект))

## Сведения об объекте

1	2	3
		<p>теплицы, оранжереи, навесы) индивидуального использования;</p> <ul style="list-style-type: none"> <li>- площадки хозяйственные, в том числе площадки для мусоросборников и выгула собак;</li> <li>- общественные туалеты, надворные туалеты, гидронепроницаемые выгребы, септики;</li> <li>- объекты, обеспечивающие общественную безопасность и безопасность объектов основных и условно разрешенных видов использования, включая противопожарную. (Вспомогательный); Социальное обслуживание (Основной, предельные значения: 100-5000); Виды разрешенного использования земельных участков - аналогичны видам разрешенного использования земельных участков с основными и условно разрешенными видами использования;</li> </ul> <p>Возведение вспомогательных объектов осуществляется только при наличии действующего разрешения на строительство основных и условно разрешенных объектов капитального строительства.</p> <p>Для всех видов объектов с основными и условно разрешенными видами использования вспомогательные виды разрешенного использования применяются в отношении объектов, технологически связанных с объектами, имеющими основной и условно разрешенный вид использования или обеспечивающих их безопасность в соответствии с нормативно-техническими документами, в том числе:</p> <ul style="list-style-type: none"> <li>- объекты коммунального хозяйства (электро-, тепло-, газо-, водоснабжение, водоотведение, телефонизация и т.д.), необходимые для инженерного обеспечения объектов основных, условно разрешенных, а также иных вспомогательных видов использования;</li> <li>- проезды общего пользования;</li> <li>- автостоянки и гаражи (в том числе открытого типа, наземные, подземные и многоэтажные) для обслуживания жителей и посетителей основных, условно разрешенных, а также иных вспомогательных видов использования;</li> <li>- благоустроенные, в том числе озелененные территории, детские площадки, площадки для отдыха, спортивных занятий;</li> <li>- постройки хозяйственного назначения (летние кухни, хозяйственные постройки, кладовые, подвалы, бани, бассейны, теплицы, оранжереи, навесы) индивидуального использования;</li> <li>- площадки хозяйственные, в том числе площадки для мусоросборников и выгула собак;</li> <li>- общественные туалеты, надворные туалеты, гидронепроницаемые выгребы, септики;</li> <li>- объекты, обеспечивающие общественную безопасность и безопасность объектов основных и условно разрешенных видов использования, включая противопожарную. (Вспомогательный); Амбулаторно-поликлиническое</li> </ul>

## ОПИСАНИЕ МЕСТОПОЛОЖЕНИЯ ГРАНИЦ

Ж - 1Б. Зона застройки индивидуальными жилыми домами с содержанием домашнего скота и птицы

(наименование объекта, местоположение границ которого описано (далее - объект))

## Сведения об объекте

1	2	3
		<p>обслуживание (Основной, предельные значения: 300-5000);</p> <p>Виды разрешенного использования земельных участков - аналогичны видам разрешенного использования земельных участков с основными и условно разрешенными видами использования;</p> <p>Возведение вспомогательных объектов осуществляется только при наличии действующего разрешения на строительство основных и условно разрешенных объектов капитального строительства.</p> <p>Для всех видов объектов с основными и условно разрешенными видами использования вспомогательные виды разрешенного использования применяются в отношении объектов, технологически связанных с объектами, имеющими основной и условно разрешенный вид использования или обеспечивающих их безопасность в соответствии с нормативно-техническими документами, в том числе:</p> <ul style="list-style-type: none"> <li>- объекты коммунального хозяйства (электро-, тепло-, газо-, водоснабжение, водоотведение, телефонизация и т.д.), необходимые для инженерного обеспечения объектов основных, условно разрешенных, а также иных вспомогательных видов использования;</li> <li>- проезды общего пользования;</li> <li>- автостоянки и гаражи (в том числе открытого типа, наземные, подземные и многоэтажные) для обслуживания жителей и посетителей основных, условно разрешенных, а также иных вспомогательных видов использования;</li> <li>- благоустроенные, в том числе озелененные территории, детские площадки, площадки для отдыха, спортивных занятий;</li> <li>- постройки хозяйственного назначения (летние кухни, хозяйственные постройки, кладовые, подвалы, бани, бассейны, теплицы, оранжереи, навесы) индивидуального использования;</li> <li>- площадки хозяйственные, в том числе площадки для мусоросборников и выгула собак;</li> <li>- общественные туалеты, надворные туалеты, гидронепроницаемые выгребы, септики;</li> <li>- объекты, обеспечивающие общественную безопасность и безопасность объектов основных и условно разрешенных видов использования, включая противопожарную.</li> </ul> <p>(Вспомогательный); Спорт (Основной, предельные значения: 300-20000); Виды разрешенного использования земельных участков - аналогичны видам разрешенного использования земельных участков с основными и условно разрешенными видами использования;</p> <p>Возведение вспомогательных объектов осуществляется только при наличии действующего разрешения на строительство основных и условно разрешенных объектов капитального строительства.</p> <p>Для всех видов объектов с основными и условно</p>

## ОПИСАНИЕ МЕСТОПОЛОЖЕНИЯ ГРАНИЦ

Ж - 1Б. Зона застройки индивидуальными жилыми домами с содержанием домашнего скота и птицы

(наименование объекта, местоположение границ которого описано (далее - объект))

## Сведения об объекте

1	2	3
		<p>разрешенными видами использования вспомогательные виды разрешенного использования применяются в отношении объектов, технологически связанных с объектами, имеющими основной и условно разрешенный вид использования или обеспечивающих их безопасность в соответствии с нормативно-техническими документами, в том числе:</p> <ul style="list-style-type: none"> <li>- объекты коммунального хозяйства (электро-, тепло-, газо-, водоснабжение, водоотведение, телефонизация и т.д.), необходимые для инженерного обеспечения объектов основных, условно разрешенных, а также иных вспомогательных видов использования;</li> <li>- проезды общего пользования;</li> <li>- автостоянки и гаражи (в том числе открытого типа, наземные, подземные и многоэтажные) для обслуживания жителей и посетителей основных, условно разрешенных, а также иных вспомогательных видов использования;</li> <li>- благоустроенные, в том числе озелененные территории, детские площадки, площадки для отдыха, спортивных занятий;</li> <li>- постройки хозяйственного назначения (летние кухни, хозяйственные постройки, кладовые, подвалы, бани, бассейны, теплицы, оранжереи, навесы) индивидуального использования;</li> <li>- площадки хозяйственные, в том числе площадки для мусоросборников и выгула собак;</li> <li>- общественные туалеты, надворные туалеты, гидронепроницаемые выгребы, септики;</li> <li>- объекты, обеспечивающие общественную безопасность и безопасность объектов основных и условно разрешенных видов использования, включая противопожарную.</li> </ul> <p>(Вспомогательный); Коммунальное обслуживание (Основной, предельные значения: 1-10000); Виды разрешенного использования земельных участков - аналогичны видам разрешенного использования земельных участков с основными и условно разрешенными видами использования; Возведение вспомогательных объектов осуществляется только при наличии действующего разрешения на строительство основных и условно разрешенных объектов капитального строительства.</p> <p>Для всех видов объектов с основными и условно разрешенными видами использования вспомогательные виды разрешенного использования применяются в отношении объектов, технологически связанных с объектами, имеющими основной и условно разрешенный вид использования или обеспечивающих их безопасность в соответствии с нормативно-техническими документами, в том числе:</p> <ul style="list-style-type: none"> <li>- объекты коммунального хозяйства (электро-, тепло-, газо-, водоснабжение, водоотведение, телефонизация и т.д.), необходимые для инженерного обеспечения объектов основных, условно разрешенных, а также иных</li> </ul>

## ОПИСАНИЕ МЕСТОПОЛОЖЕНИЯ ГРАНИЦ

Ж - 1Б. Зона застройки индивидуальными жилыми домами с содержанием домашнего скота и птицы

(наименование объекта, местоположение границ которого описано (далее - объект))

## Сведения об объекте

1	2	3
		<p>вспомогательных видов использования;</p> <ul style="list-style-type: none"> <li>- проезды общего пользования;</li> <li>- автостоянки и гаражи (в том числе открытого типа, наземные, подземные и многоэтажные) для обслуживания жителей и посетителей основных, условно разрешенных, а также иных вспомогательных видов использования;</li> <li>- благоустроенные, в том числе озелененные территории, детские площадки, площадки для отдыха, спортивных занятий;</li> <li>- постройки хозяйственного назначения (летние кухни, хозяйственные постройки, кладовые, подвалы, бани, бассейны, теплицы, оранжереи, навесы) индивидуального использования;</li> <li>- площадки хозяйственные, в том числе площадки для мусоросборников и выгула собак;</li> <li>- общественные туалеты, надворные туалеты, гидронепроницаемые выгребы, септики;</li> <li>- объекты, обеспечивающие общественную безопасность и безопасность объектов основных и условно разрешенных видов использования, включая противопожарную.</li> </ul> <p>(Вспомогательный); Блокированная жилая застройка (Основной, предельные значения: 400-3000); Виды разрешенного использования земельных участков - аналогичны видам разрешенного использования земельных участков с основными и условно разрешенными видами использования;</p> <p>Возведение вспомогательных объектов осуществляется только при наличии действующего разрешения на строительство основных и условно разрешенных объектов капитального строительства.</p> <p>Для всех видов объектов с основными и условно разрешенными видами использования вспомогательные виды разрешенного использования применяются в отношении объектов, технологически связанных с объектами, имеющими основной и условно разрешенный вид использования или обеспечивающих их безопасность в соответствии с нормативно-техническими документами, в том числе:</p> <ul style="list-style-type: none"> <li>- объекты коммунального хозяйства (электро-, тепло-, газо-, водоснабжение, водоотведение, телефонизация и т.д.), необходимые для инженерного обеспечения объектов основных, условно разрешенных, а также иных вспомогательных видов использования;</li> <li>- проезды общего пользования;</li> <li>- автостоянки и гаражи (в том числе открытого типа, наземные, подземные и многоэтажные) для обслуживания жителей и посетителей основных, условно разрешенных, а также иных вспомогательных видов использования;</li> <li>- благоустроенные, в том числе озелененные территории, детские площадки, площадки для отдыха, спортивных занятий;</li> </ul>



## ОПИСАНИЕ МЕСТОПОЛОЖЕНИЯ ГРАНИЦ

Ж - 1Б. Зона застройки индивидуальными жилыми домами с содержанием домашнего скота и птицы

(наименование объекта, местоположение границ которого описано (далее - объект))

## Сведения об объекте

1	2	3
		<p>- постройки хозяйственного назначения (летние кухни, хозяйственные постройки, кладовые, подвалы, бани, бассейны, теплицы, оранжереи, навесы) индивидуального использования;</p> <p>- площадки хозяйственные, в том числе площадки для мусоросборников и выгула собак;</p> <p>- общественные туалеты, надворные туалеты, гидронепроницаемые выгребы, септики;</p> <p>- объекты, обеспечивающие общественную безопасность и безопасность объектов основных и условно разрешенных видов использования, включая противопожарную. (Вспомогательный); Блокированная жилая застройка под одним жилым домом в блокировке (Основной, предельные значения: 200-600); Виды разрешенного использования земельных участков - аналогичны видам разрешенного использования земельных участков с основными и условно разрешенными видами использования;</p> <p>Возведение вспомогательных объектов осуществляется только при наличии действующего разрешения на строительство основных и условно разрешенных объектов капитального строительства.</p> <p>Для всех видов объектов с основными и условно разрешенными видами использования вспомогательные виды разрешенного использования применяются в отношении объектов, технологически связанных с объектами, имеющими основной и условно разрешенный вид использования или обеспечивающих их безопасность в соответствии с нормативно-техническими документами, в том числе:</p> <p>- объекты коммунального хозяйства (электро-, тепло-, газо-, водоснабжение, водоотведение, телефонизация и т.д.), необходимые для инженерного обеспечения объектов основных, условно разрешенных, а также иных вспомогательных видов использования;</p> <p>- проезды общего пользования;</p> <p>- автостоянки и гаражи (в том числе открытого типа, наземные, подземные и многоэтажные) для обслуживания жителей и посетителей основных, условно разрешенных, а также иных вспомогательных видов использования;</p> <p>- благоустроенные, в том числе озелененные территории, детские площадки, площадки для отдыха, спортивных занятий;</p> <p>- постройки хозяйственного назначения (летние кухни, хозяйственные постройки, кладовые, подвалы, бани, бассейны, теплицы, оранжереи, навесы) индивидуального использования;</p> <p>- площадки хозяйственные, в том числе площадки для мусоросборников и выгула собак;</p> <p>- общественные туалеты, надворные туалеты, гидронепроницаемые выгребы, септики;</p> <p>- объекты, обеспечивающие общественную безопасность и</p>

## ОПИСАНИЕ МЕСТОПОЛОЖЕНИЯ ГРАНИЦ

Ж - 1Б. Зона застройки индивидуальными жилыми домами с содержанием домашнего скота и птицы

(наименование объекта, местоположение границ которого описано (далее - объект))

## Сведения об объекте

1	2	3
		<p>безопасность объектов основных и условно разрешенных видов использования, включая противопожарную.</p> <p>(Вспомогательный); Земельные участки (территории) общего пользования (Основной); Виды разрешенного использования земельных участков - аналогичны видам разрешенного использования земельных участков с основными и условно разрешенными видами использования;</p> <p>Возведение вспомогательных объектов осуществляется только при наличии действующего разрешения на строительство основных и условно разрешенных объектов капитального строительства.</p> <p>Для всех видов объектов с основными и условно разрешенными видами использования вспомогательные виды разрешенного использования применяются в отношении объектов, технологически связанных с объектами, имеющими основной и условно разрешенный вид использования или обеспечивающих их безопасность в соответствии с нормативно-техническими документами, в том числе:</p> <ul style="list-style-type: none"> <li>- объекты коммунального хозяйства (электро-, тепло-, газо-, водоснабжение, водоотведение, телефонизация и т.д.), необходимые для инженерного обеспечения объектов основных, условно разрешенных, а также иных вспомогательных видов использования;</li> <li>- проезды общего пользования;</li> <li>- автостоянки и гаражи (в том числе открытого типа, наземные, подземные и многоэтажные) для обслуживания жителей и посетителей основных, условно разрешенных, а также иных вспомогательных видов использования;</li> <li>- благоустроенные, в том числе озелененные территории, детские площадки, площадки для отдыха, спортивных занятий;</li> <li>- постройки хозяйственного назначения (летние кухни, хозяйственные постройки, кладовые, подвалы, бани, бассейны, теплицы, оранжереи, навесы) индивидуального использования;</li> <li>- площадки хозяйственные, в том числе площадки для мусоросборников и выгула собак;</li> <li>- общественные туалеты, надворные туалеты, гидронепроницаемые выгребы, септики;</li> <li>- объекты, обеспечивающие общественную безопасность и безопасность объектов основных и условно разрешенных видов использования, включая противопожарную.</li> </ul> <p>(Вспомогательный); Улично-дорожная сеть (Основной); Виды разрешенного использования земельных участков - аналогичны видам разрешенного использования земельных участков с основными и условно разрешенными видами использования;</p> <p>Возведение вспомогательных объектов осуществляется только при наличии действующего разрешения на строительство основных и условно разрешенных объектов капитального</p>

## ОПИСАНИЕ МЕСТОПОЛОЖЕНИЯ ГРАНИЦ

Ж - 1Б. Зона застройки индивидуальными жилыми домами с содержанием домашнего скота и птицы

(наименование объекта, местоположение границ которого описано (далее - объект))

## Сведения об объекте

1	2	3
		<p>строительства.</p> <p>Для всех видов объектов с основными и условно разрешенными видами использования вспомогательные виды разрешенного использования применяются в отношении объектов, технологически связанных с объектами, имеющими основной и условно разрешенный вид использования или обеспечивающих их безопасность в соответствии с нормативно-техническими документами, в том числе:</p> <ul style="list-style-type: none"> <li>- объекты коммунального хозяйства (электро-, тепло-, газо-, водоснабжение, водоотведение, телефонизация и т.д.), необходимые для инженерного обеспечения объектов основных, условно разрешенных, а также иных вспомогательных видов использования;</li> <li>- проезды общего пользования;</li> <li>- автостоянки и гаражи (в том числе открытого типа, наземные, подземные и многоэтажные) для обслуживания жителей и посетителей основных, условно разрешенных, а также иных вспомогательных видов использования;</li> <li>- благоустроенные, в том числе озелененные территории, детские площадки, площадки для отдыха, спортивных занятий;</li> <li>- постройки хозяйственного назначения (летние кухни, хозяйственные постройки, кладовые, подвалы, бани, бассейны, теплицы, оранжереи, навесы) индивидуального использования;</li> <li>- площадки хозяйственные, в том числе площадки для мусоросборников и выгула собак;</li> <li>- общественные туалеты, надворные туалеты, гидронепроницаемые выгребы, септики;</li> <li>- объекты, обеспечивающие общественную безопасность и безопасность объектов основных и условно разрешенных видов использования, включая противопожарную.</li> </ul> <p>(Вспомогательный); Благоустройство территории (Основной);</p> <p>Виды разрешенного использования земельных участков - аналогичны видам разрешенного использования земельных участков с основными и условно разрешенными видами использования;</p> <p>Возведение вспомогательных объектов осуществляется только при наличии действующего разрешения на строительство основных и условно разрешенных объектов капитального строительства.</p> <p>Для всех видов объектов с основными и условно разрешенными видами использования вспомогательные виды разрешенного использования применяются в отношении объектов, технологически связанных с объектами, имеющими основной и условно разрешенный вид использования или обеспечивающих их безопасность в соответствии с нормативно-техническими документами, в том числе:</p> <ul style="list-style-type: none"> <li>- объекты коммунального хозяйства (электро-, тепло-, газо-, водоснабжение, водоотведение, телефонизация и т.д.),</li> </ul>

## ОПИСАНИЕ МЕСТОПОЛОЖЕНИЯ ГРАНИЦ

Ж - 1Б. Зона застройки индивидуальными жилыми домами с содержанием домашнего скота и птицы

(наименование объекта, местоположение границ которого описано (далее - объект))

## Сведения об объекте

1	2	3
		<p>необходимые для инженерного обеспечения объектов основных, условно разрешенных, а также иных вспомогательных видов использования;</p> <ul style="list-style-type: none"> <li>- проезды общего пользования;</li> <li>- автостоянки и гаражи (в том числе открытого типа, наземные, подземные и многоэтажные) для обслуживания жителей и посетителей основных, условно разрешенных, а также иных вспомогательных видов использования;</li> <li>- благоустроенные, в том числе озелененные территории, детские площадки, площадки для отдыха, спортивных занятий;</li> <li>- постройки хозяйственного назначения (летние кухни, хозяйственные постройки, кладовые, подвалы, бани, бассейны, теплицы, оранжереи, навесы) индивидуального использования;</li> <li>- площадки хозяйственные, в том числе площадки для мусоросборников и выгула собак;</li> <li>- общественные туалеты, надворные туалеты, гидронепроницаемые выгребы, септики;</li> <li>- объекты, обеспечивающие общественную безопасность и безопасность объектов основных и условно разрешенных видов использования, включая противопожарную.</li> </ul> <p>(Вспомогательный); Деловое управление (Условно-разрешенный, предельные значения: 400-5000); Виды разрешенного использования земельных участков - аналогичны видам разрешенного использования земельных участков с основными и условно разрешенными видами использования;</p> <p>Возведение вспомогательных объектов осуществляется только при наличии действующего разрешения на строительство основных и условно разрешенных объектов капитального строительства.</p> <p>Для всех видов объектов с основными и условно разрешенными видами использования вспомогательные виды разрешенного использования применяются в отношении объектов, технологически связанных с объектами, имеющими основной и условно разрешенный вид использования или обеспечивающих их безопасность в соответствии с нормативно-техническими документами, в том числе:</p> <ul style="list-style-type: none"> <li>- объекты коммунального хозяйства (электро-, тепло-, газо-, водоснабжение, водоотведение, телефонизация и т.д.),</li> </ul> <p>необходимые для инженерного обеспечения объектов основных, условно разрешенных, а также иных вспомогательных видов использования;</p> <ul style="list-style-type: none"> <li>- проезды общего пользования;</li> <li>- автостоянки и гаражи (в том числе открытого типа, наземные, подземные и многоэтажные) для обслуживания жителей и посетителей основных, условно разрешенных, а также иных вспомогательных видов использования;</li> <li>- благоустроенные, в том числе озелененные территории,</li> </ul>

## ОПИСАНИЕ МЕСТОПОЛОЖЕНИЯ ГРАНИЦ

Ж - 1Б. Зона застройки индивидуальными жилыми домами с содержанием домашнего скота и птицы

(наименование объекта, местоположение границ которого описано (далее - объект))

## Сведения об объекте

1	2	3
		<p>детские площадки, площадки для отдыха, спортивных занятий;</p> <ul style="list-style-type: none"> <li>- постройки хозяйственного назначения (летние кухни, хозяйственные постройки, кладовые, подвалы, бани, бассейны, теплицы, оранжереи, навесы) индивидуального использования;</li> <li>- площадки хозяйственные, в том числе площадки для мусоросборников и выгула собак;</li> <li>- общественные туалеты, надворные туалеты, гидронепроницаемые выгребы, септики;</li> <li>- объекты, обеспечивающие общественную безопасность и безопасность объектов основных и условно разрешенных видов использования, включая противопожарную.</li> </ul> <p>(Вспомогательный); Гостиничное обслуживание (Условно-разрешенный, предельные значения: 400-5000); Виды разрешенного использования земельных участков - аналогичны видам разрешенного использования земельных участков с основными и условно разрешенными видами использования;</p> <p>Возведение вспомогательных объектов осуществляется только при наличии действующего разрешения на строительство основных и условно разрешенных объектов капитального строительства.</p> <p>Для всех видов объектов с основными и условно разрешенными видами использования вспомогательные виды разрешенного использования применяются в отношении объектов, технологически связанных с объектами, имеющими основной и условно разрешенный вид использования или обеспечивающих их безопасность в соответствии с нормативно-техническими документами, в том числе:</p> <ul style="list-style-type: none"> <li>- объекты коммунального хозяйства (электро-, тепло-, газо-, водоснабжение, водоотведение, телефонизация и т.д.), необходимые для инженерного обеспечения объектов основных, условно разрешенных, а также иных вспомогательных видов использования;</li> <li>- проезды общего пользования;</li> <li>- автостоянки и гаражи (в том числе открытого типа, наземные, подземные и многоэтажные) для обслуживания жителей и посетителей основных, условно разрешенных, а также иных вспомогательных видов использования;</li> <li>- благоустроенные, в том числе озелененные территории, детские площадки, площадки для отдыха, спортивных занятий;</li> <li>- постройки хозяйственного назначения (летние кухни, хозяйственные постройки, кладовые, подвалы, бани, бассейны, теплицы, оранжереи, навесы) индивидуального использования;</li> <li>- площадки хозяйственные, в том числе площадки для мусоросборников и выгула собак;</li> <li>- общественные туалеты, надворные туалеты,</li> </ul>

## ОПИСАНИЕ МЕСТОПОЛОЖЕНИЯ ГРАНИЦ

Ж - 1Б. Зона застройки индивидуальными жилыми домами с содержанием домашнего скота и птицы

(наименование объекта, местоположение границ которого описано (далее - объект))

## Сведения об объекте

1	2	3
		<p>гидронепроницаемые выгребы, септики;</p> <p>- объекты, обеспечивающие общественную безопасность и безопасность объектов основных и условно разрешенных видов использования, включая противопожарную.</p> <p>(Вспомогательный); Общественное питание (Условно-разрешенный, предельные значения: 400-5000); Виды разрешенного использования земельных участков - аналогичны видам разрешенного использования земельных участков с основными и условно разрешенными видами использования;</p> <p>Возведение вспомогательных объектов осуществляется только при наличии действующего разрешения на строительство основных и условно разрешенных объектов капитального строительства.</p> <p>Для всех видов объектов с основными и условно разрешенными видами использования вспомогательные виды разрешенного использования применяются в отношении объектов, технологически связанных с объектами, имеющими основной и условно разрешенный вид использования или обеспечивающих их безопасность в соответствии с нормативно-техническими документами, в том числе:</p> <p>- объекты коммунального хозяйства (электро-, тепло-, газо-, водоснабжение, водоотведение, телефонизация и т.д.), необходимые для инженерного обеспечения объектов основных, условно разрешенных, а также иных вспомогательных видов использования;</p> <p>- проезды общего пользования;</p> <p>- автостоянки и гаражи (в том числе открытого типа, наземные, подземные и многоэтажные) для обслуживания жителей и посетителей основных, условно разрешенных, а также иных вспомогательных видов использования;</p> <p>- благоустроенные, в том числе озелененные территории, детские площадки, площадки для отдыха, спортивных занятий;</p> <p>- постройки хозяйственного назначения (летние кухни, хозяйственные постройки, кладовые, подвалы, бани, бассейны, теплицы, оранжереи, навесы) индивидуального использования;</p> <p>- площадки хозяйственные, в том числе площадки для мусоросборников и выгула собак;</p> <p>- общественные туалеты, надворные туалеты, гидронепроницаемые выгребы, септики;</p> <p>- объекты, обеспечивающие общественную безопасность и безопасность объектов основных и условно разрешенных видов использования, включая противопожарную.</p> <p>(Вспомогательный); Культурное развитие (Условно-разрешенный, предельные значения: 400-5000); Виды разрешенного использования земельных участков - аналогичны видам разрешенного использования земельных участков с основными и условно разрешенными видами</p>

## ОПИСАНИЕ МЕСТОПОЛОЖЕНИЯ ГРАНИЦ

Ж - 1Б. Зона застройки индивидуальными жилыми домами с содержанием домашнего скота и птицы

(наименование объекта, местоположение границ которого описано (далее - объект))

## Сведения об объекте

1	2	3
		<p>использования;</p> <p>Возведение вспомогательных объектов осуществляется только при наличии действующего разрешения на строительство основных и условно разрешенных объектов капитального строительства.</p> <p>Для всех видов объектов с основными и условно разрешенными видами использования вспомогательные виды разрешенного использования применяются в отношении объектов, технологически связанных с объектами, имеющими основной и условно разрешенный вид использования или обеспечивающих их безопасность в соответствии с нормативно-техническими документами, в том числе:</p> <ul style="list-style-type: none"> <li>- объекты коммунального хозяйства (электро-, тепло-, газо-, водоснабжение, водоотведение, телефонизация и т.д.), необходимые для инженерного обеспечения объектов основных, условно разрешенных, а также иных вспомогательных видов использования;</li> <li>- проезды общего пользования;</li> <li>- автостоянки и гаражи (в том числе открытого типа, наземные, подземные и многоэтажные) для обслуживания жителей и посетителей основных, условно разрешенных, а также иных вспомогательных видов использования;</li> <li>- благоустроенные, в том числе озелененные территории, детские площадки, площадки для отдыха, спортивных занятий;</li> <li>- постройки хозяйственного назначения (летние кухни, хозяйственные постройки, кладовые, подвалы, бани, бассейны, теплицы, оранжереи, навесы) индивидуального использования;</li> <li>- площадки хозяйственные, в том числе площадки для мусоросборников и выгула собак;</li> <li>- общественные туалеты, надворные туалеты, гидронепроницаемые выгребы, септики;</li> <li>- объекты, обеспечивающие общественную безопасность и безопасность объектов основных и условно разрешенных видов использования, включая противопожарную.</li> </ul> <p>(Вспомогательный); Амбулаторное ветеринарное обслуживание (Условно-разрешенный, предельные значения: 300-5000); Виды разрешенного использования земельных участков - аналогичны видам разрешенного использования земельных участков с основными и условно разрешенными видами использования;</p> <p>Возведение вспомогательных объектов осуществляется только при наличии действующего разрешения на строительство основных и условно разрешенных объектов капитального строительства.</p> <p>Для всех видов объектов с основными и условно разрешенными видами использования вспомогательные виды разрешенного использования применяются в отношении объектов, технологически связанных с объектами, имеющими</p>

## ОПИСАНИЕ МЕСТОПОЛОЖЕНИЯ ГРАНИЦ

Ж - 1Б. Зона застройки индивидуальными жилыми домами с содержанием домашнего скота и птицы

(наименование объекта, местоположение границ которого описано (далее - объект))

## Сведения об объекте

1	2	3
		<p>основной и условно разрешенный вид использования или обеспечивающих их безопасность в соответствии с нормативно-техническими документами, в том числе:</p> <ul style="list-style-type: none"> <li>- объекты коммунального хозяйства (электро-, тепло-, газо-, водоснабжение, водоотведение, телефонизация и т.д.), необходимые для инженерного обеспечения объектов основных, условно разрешенных, а также иных вспомогательных видов использования;</li> <li>- проезды общего пользования;</li> <li>- автостоянки и гаражи (в том числе открытого типа, наземные, подземные и многоэтажные) для обслуживания жителей и посетителей основных, условно разрешенных, а также иных вспомогательных видов использования;</li> <li>- благоустроенные, в том числе озелененные территории, детские площадки, площадки для отдыха, спортивных занятий;</li> <li>- постройки хозяйственного назначения (летние кухни, хозяйственные постройки, кладовые, подвалы, бани, бассейны, теплицы, оранжереи, навесы) индивидуального использования;</li> <li>- площадки хозяйственные, в том числе площадки для мусоросборников и выгула собак;</li> <li>- общественные туалеты, надворные туалеты, гидронепроницаемые выгребы, септики;</li> <li>- объекты, обеспечивающие общественную безопасность и безопасность объектов основных и условно разрешенных видов использования, включая противопожарную.</li> </ul> <p>Для всех видов объектов с основными и условно разрешенными видами использования вспомогательные виды разрешенного использования применяются в отношении объектов, технологически связанных с объектами, имеющими основной и условно разрешенный вид использования или обеспечивающих их безопасность в соответствии с нормативно-техническими документами, в том числе:</p> <ul style="list-style-type: none"> <li>- объекты коммунального хозяйства (электро-, тепло-, газо-, водоснабжение, водоотведение, телефонизация и т.д.), необходимые для инженерного обеспечения объектов основных, условно разрешенных, а также иных вспомогательных видов использования;</li> <li>- проезды общего пользования;</li> <li>- автостоянки и гаражи (в том числе открытого типа, наземные, подземные и многоэтажные) для обслуживания жителей и посетителей основных, условно разрешенных, а также иных вспомогательных видов использования;</li> <li>- благоустроенные, в том числе озелененные территории, детские площадки, площадки для отдыха, спортивных занятий;</li> <li>- постройки хозяйственного назначения (летние кухни, хозяйственные постройки, кладовые, подвалы, бани, бассейны,</li> </ul>



## ОПИСАНИЕ МЕСТОПОЛОЖЕНИЯ ГРАНИЦ

Ж - 1Б. Зона застройки индивидуальными жилыми домами с содержанием домашнего скота и птицы

(наименование объекта, местоположение границ которого описано (далее - объект))

## Сведения об объекте

1	2	3
		<p>теплицы, оранжереи, навесы) индивидуального использования;</p> <ul style="list-style-type: none"> <li>- площадки хозяйственные, в том числе площадки для мусоросборников и выгула собак;</li> <li>- общественные туалеты, надворные туалеты, гидронепроницаемые выгребы, септики;</li> <li>- объекты, обеспечивающие общественную безопасность и безопасность объектов основных и условно разрешенных видов использования, включая противопожарную.</li> </ul> <p>(Вспомогательный); Бытовое обслуживание (Условно-разрешенный, предельные значения: 100-5000); Виды разрешенного использования земельных участков - аналогичны видам разрешенного использования земельных участков с основными и условно разрешенными видами использования;</p> <p>Возведение вспомогательных объектов осуществляется только при наличии действующего разрешения на строительство основных и условно разрешенных объектов капитального строительства.</p> <p>Для всех видов объектов с основными и условно разрешенными видами использования вспомогательные виды разрешенного использования применяются в отношении объектов, технологически связанных с объектами, имеющими основной и условно разрешенный вид использования или обеспечивающих их безопасность в соответствии с нормативно-техническими документами, в том числе:</p> <ul style="list-style-type: none"> <li>- объекты коммунального хозяйства (электро-, тепло-, газо-, водоснабжение, водоотведение, телефонизация и т.д.), необходимые для инженерного обеспечения объектов основных, условно разрешенных, а также иных вспомогательных видов использования;</li> <li>- проезды общего пользования;</li> <li>- автостоянки и гаражи (в том числе открытого типа, наземные, подземные и многоэтажные) для обслуживания жителей и посетителей основных, условно разрешенных, а также иных вспомогательных видов использования;</li> <li>- благоустроенные, в том числе озелененные территории, детские площадки, площадки для отдыха, спортивных занятий;</li> <li>- постройки хозяйственного назначения (летние кухни, хозяйственные постройки, кладовые, подвалы, бани, бассейны, теплицы, оранжереи, навесы) индивидуального использования;</li> <li>- площадки хозяйственные, в том числе площадки для мусоросборников и выгула собак;</li> <li>- общественные туалеты, надворные туалеты, гидронепроницаемые выгребы, септики;</li> <li>- объекты, обеспечивающие общественную безопасность и безопасность объектов основных и условно разрешенных видов использования, включая противопожарную.</li> </ul>

## ОПИСАНИЕ МЕСТОПОЛОЖЕНИЯ ГРАНИЦ

Ж - 1Б. Зона застройки индивидуальными жилыми домами с содержанием домашнего скота и птицы

(наименование объекта, местоположение границ которого описано (далее - объект))

## Сведения об объекте

1	2	3
		<p>(Вспомогательный); Магазины (Условно-разрешенный, предельные значения: 300-5000); Виды разрешенного использования земельных участков - аналогичны видам разрешенного использования земельных участков с основными и условно разрешенными видами использования; Возведение вспомогательных объектов осуществляется только при наличии действующего разрешения на строительство основных и условно разрешенных объектов капитального строительства.</p> <p>Для всех видов объектов с основными и условно разрешенными видами использования вспомогательные виды разрешенного использования применяются в отношении объектов, технологически связанных с объектами, имеющими основной и условно разрешенный вид использования или обеспечивающих их безопасность в соответствии с нормативно-техническими документами, в том числе:</p> <ul style="list-style-type: none"> <li>- объекты коммунального хозяйства (электро-, тепло-, газо-, водоснабжение, водоотведение, телефонизация и т.д.), необходимые для инженерного обеспечения объектов основных, условно разрешенных, а также иных вспомогательных видов использования;</li> <li>- проезды общего пользования;</li> <li>- автостоянки и гаражи (в том числе открытого типа, наземные, подземные и многоэтажные) для обслуживания жителей и посетителей основных, условно разрешенных, а также иных вспомогательных видов использования;</li> <li>- благоустроенные, в том числе озелененные территории, детские площадки, площадки для отдыха, спортивных занятий;</li> <li>- постройки хозяйственного назначения (летние кухни, хозяйственные постройки, кладовые, подвалы, бани, бассейны, теплицы, оранжереи, навесы) индивидуального использования;</li> <li>- площадки хозяйственные, в том числе площадки для мусоросборников и выгула собак;</li> <li>- общественные туалеты, надворные туалеты, гидронепроницаемые выгребы, септики;</li> <li>- объекты, обеспечивающие общественную безопасность и безопасность объектов основных и условно разрешенных видов использования, включая противопожарную.</li> </ul> <p>(Вспомогательный); Малоэтажная многоквартирная жилая застройка (Условно-разрешенный, предельные значения: 400-10000); Виды разрешенного использования земельных участков - аналогичны видам разрешенного использования земельных участков с основными и условно разрешенными видами использования; Возведение вспомогательных объектов осуществляется только при наличии действующего разрешения на строительство основных и условно разрешенных объектов капитального строительства.</p>

## ОПИСАНИЕ МЕСТОПОЛОЖЕНИЯ ГРАНИЦ

Ж - 1Б. Зона застройки индивидуальными жилыми домами с содержанием домашнего скота и птицы

(наименование объекта, местоположение границ которого описано (далее - объект))

## Сведения об объекте

1	2	3
		<p>Для всех видов объектов с основными и условно разрешенными видами использования вспомогательные виды разрешенного использования применяются в отношении объектов, технологически связанных с объектами, имеющими основной и условно разрешенный вид использования или обеспечивающих их безопасность в соответствии с нормативно-техническими документами, в том числе:</p> <ul style="list-style-type: none"> <li>- объекты коммунального хозяйства (электро-, тепло-, газо-, водоснабжение, водоотведение, телефонизация и т.д.), необходимые для инженерного обеспечения объектов основных, условно разрешенных, а также иных вспомогательных видов использования;</li> <li>- проезды общего пользования;</li> <li>- автостоянки и гаражи (в том числе открытого типа, наземные, подземные и многэтажные) для обслуживания жителей и посетителей основных, условно разрешенных, а также иных вспомогательных видов использования;</li> <li>- благоустроенные, в том числе озелененные территории, детские площадки, площадки для отдыха, спортивных занятий;</li> <li>- постройки хозяйственного назначения (летние кухни, хозяйственные постройки, кладовые, подвалы, бани, бассейны, теплицы, оранжереи, навесы) индивидуального использования;</li> <li>- площадки хозяйственные, в том числе площадки для мусоросборников и выгула собак;</li> <li>- общественные туалеты, надворные туалеты, гидронепроницаемые выгребы, септики;</li> <li>- объекты, обеспечивающие общественную безопасность и безопасность объектов основных и условно разрешенных видов использования, включая противопожарную.</li> </ul> <p>(Вспомогательный); Осуществление религиозных обрядов (Условно-разрешенный, предельные значения: 400-20000);</p> <p>Виды разрешенного использования земельных участков - аналогичны видам разрешенного использования земельных участков с основными и условно разрешенными видами использования;</p> <p>Возведение вспомогательных объектов осуществляется только при наличии действующего разрешения на строительство основных и условно разрешенных объектов капитального строительства.</p> <p>Для всех видов объектов с основными и условно разрешенными видами использования вспомогательные виды разрешенного использования применяются в отношении объектов, технологически связанных с объектами, имеющими основной и условно разрешенный вид использования или обеспечивающих их безопасность в соответствии с нормативно-техническими документами, в том числе:</p> <ul style="list-style-type: none"> <li>- объекты коммунального хозяйства (электро-, тепло-, газо-, водоснабжение, водоотведение, телефонизация и т.д.),</li> </ul>

## ОПИСАНИЕ МЕСТОПОЛОЖЕНИЯ ГРАНИЦ

Ж - 1Б. Зона застройки индивидуальными жилыми домами с содержанием домашнего скота и птицы

(наименование объекта, местоположение границ которого описано (далее - объект))

## Сведения об объекте

1	2	3
		<p>необходимые для инженерного обеспечения объектов основных, условно разрешенных, а также иных вспомогательных видов использования;</p> <ul style="list-style-type: none"> <li>- проезды общего пользования;</li> <li>- автостоянки и гаражи (в том числе открытого типа, наземные, подземные и многоэтажные) для обслуживания жителей и посетителей основных, условно разрешенных, а также иных вспомогательных видов использования;</li> <li>- благоустроенные, в том числе озелененные территории, детские площадки, площадки для отдыха, спортивных занятий;</li> <li>- постройки хозяйственного назначения (летние кухни, хозяйственные постройки, кладовые, подвалы, бани, бассейны, теплицы, оранжереи, навесы) индивидуального использования;</li> <li>- площадки хозяйственные, в том числе площадки для мусоросборников и выгула собак;</li> <li>- общественные туалеты, надворные туалеты, гидронепроницаемые выгребы, септики;</li> <li>- объекты, обеспечивающие общественную безопасность и безопасность объектов основных и условно разрешенных видов использования, включая противопожарную.</li> </ul> <p>(Вспомогательный); Объекты гаражного назначения (Условно-разрешенный, предельные значения: 18-50); Виды разрешенного использования земельных участков - аналогичны видам разрешенного использования земельных участков с основными и условно разрешенными видами использования;</p> <p>Возведение вспомогательных объектов осуществляется только при наличии действующего разрешения на строительство основных и условно разрешенных объектов капитального строительства.</p> <p>Для всех видов объектов с основными и условно разрешенными видами использования вспомогательные виды разрешенного использования применяются в отношении объектов, технологически связанных с объектами, имеющими основной и условно разрешенный вид использования или обеспечивающих их безопасность в соответствии с нормативно-техническими документами, в том числе:</p> <ul style="list-style-type: none"> <li>- объекты коммунального хозяйства (электро-, тепло-, газо-, водоснабжение, водоотведение, телефонизация и т.д.),</li> </ul> <p>необходимые для инженерного обеспечения объектов основных, условно разрешенных, а также иных вспомогательных видов использования;</p> <ul style="list-style-type: none"> <li>- проезды общего пользования;</li> <li>- автостоянки и гаражи (в том числе открытого типа, наземные, подземные и многоэтажные) для обслуживания жителей и посетителей основных, условно разрешенных, а также иных вспомогательных видов использования;</li> <li>- благоустроенные, в том числе озелененные территории,</li> </ul>

## ОПИСАНИЕ МЕСТОПОЛОЖЕНИЯ ГРАНИЦ

Ж - 1Б. Зона застройки индивидуальными жилыми домами с содержанием домашнего скота и птицы

(наименование объекта, местоположение границ которого описано (далее - объект))

## Сведения об объекте

1	2	3
		<p>детские площадки, площадки для отдыха, спортивных занятий;</p> <p>- постройки хозяйственного назначения (летние кухни, хозяйственные постройки, кладовые, подвалы, бани, бассейны, теплицы, оранжереи, навесы) индивидуального использования;</p> <p>- площадки хозяйственные, в том числе площадки для мусоросборников и выгула собак;</p> <p>- общественные туалеты, надворные туалеты, гидронепроницаемые выгребы, септики;</p> <p>- объекты, обеспечивающие общественную безопасность и безопасность объектов основных и условно разрешенных видов использования, включая противопожарную.</p> <p>(Вспомогательный); Обслуживание автотранспорта (Условно-разрешенный, предельные значения: 200-5000); Виды разрешенного использования земельных участков - аналогичны видам разрешенного использования земельных участков с основными и условно разрешенными видами использования;</p> <p>Возведение вспомогательных объектов осуществляется только при наличии действующего разрешения на строительство основных и условно разрешенных объектов капитального строительства.</p> <p>Для всех видов объектов с основными и условно разрешенными видами использования вспомогательные виды разрешенного использования применяются в отношении объектов, технологически связанных с объектами, имеющими основной и условно разрешенный вид использования или обеспечивающих их безопасность в соответствии с нормативно-техническими документами, в том числе:</p> <p>- объекты коммунального хозяйства (электро-, тепло-, газо-, водоснабжение, водоотведение, телефонизация и т.д.), необходимые для инженерного обеспечения объектов основных, условно разрешенных, а также иных вспомогательных видов использования;</p> <p>- проезды общего пользования;</p> <p>- автостоянки и гаражи (в том числе открытого типа, наземные, подземные и многоэтажные) для обслуживания жителей и посетителей основных, условно разрешенных, а также иных вспомогательных видов использования;</p> <p>- благоустроенные, в том числе озелененные территории, детские площадки, площадки для отдыха, спортивных занятий;</p> <p>- постройки хозяйственного назначения (летние кухни, хозяйственные постройки, кладовые, подвалы, бани, бассейны, теплицы, оранжереи, навесы) индивидуального использования;</p> <p>- площадки хозяйственные, в том числе площадки для мусоросборников и выгула собак;</p> <p>- общественные туалеты, надворные туалеты,</p>

## ОПИСАНИЕ МЕСТОПОЛОЖЕНИЯ ГРАНИЦ

Ж - 1Б. Зона застройки индивидуальными жилыми домами с содержанием домашнего скота и птицы

(наименование объекта, местоположение границ которого описано (далее - объект))

## Сведения об объекте

1	2	3
		<p>гидронепроницаемые выгребы, септики;</p> <p>- объекты, обеспечивающие общественную безопасность и безопасность объектов основных и условно разрешенных видов использования, включая противопожарную.</p> <p>(Вспомогательный); Объекты придорожного сервиса (Условно-разрешенный, предельные значения: 100-1000);</p> <p>Виды разрешенного использования земельных участков - аналогичны видам разрешенного использования земельных участков с основными и условно разрешенными видами использования;</p> <p>Возведение вспомогательных объектов осуществляется только при наличии действующего разрешения на строительство основных и условно разрешенных объектов капитального строительства.</p> <p>Для всех видов объектов с основными и условно разрешенными видами использования вспомогательные виды разрешенного использования применяются в отношении объектов, технологически связанных с объектами, имеющими основной и условно разрешенный вид использования или обеспечивающих их безопасность в соответствии с нормативно-техническими документами, в том числе:</p> <p>- объекты коммунального хозяйства (электро-, тепло-, газо-, водоснабжение, водоотведение, телефонизация и т.д.), необходимые для инженерного обеспечения объектов основных, условно разрешенных, а также иных вспомогательных видов использования;</p> <p>- проезды общего пользования;</p> <p>- автостоянки и гаражи (в том числе открытого типа, наземные, подземные и многоэтажные) для обслуживания жителей и посетителей основных, условно разрешенных, а также иных вспомогательных видов использования;</p> <p>- благоустроенные, в том числе озелененные территории, детские площадки, площадки для отдыха, спортивных занятий;</p> <p>- постройки хозяйственного назначения (летние кухни, хозяйственные постройки, кладовые, подвалы, бани, бассейны, теплицы, оранжереи, навесы) индивидуального использования;</p> <p>- площадки хозяйственные, в том числе площадки для мусоросборников и выгула собак;</p> <p>- общественные туалеты, надворные туалеты, гидронепроницаемые выгребы, септики;</p> <p>- объекты, обеспечивающие общественную безопасность и безопасность объектов основных и условно разрешенных видов использования, включая противопожарную.</p> <p>(Вспомогательный); Обеспечение внутреннего правопорядка (Условно-разрешенный, предельные значения: 10-10000);</p> <p>Виды разрешенного использования земельных участков - аналогичны видам разрешенного использования земельных участков с основными и условно разрешенными видами</p>

## ОПИСАНИЕ МЕСТОПОЛОЖЕНИЯ ГРАНИЦ

Ж - 1Б. Зона застройки индивидуальными жилыми домами с содержанием домашнего скота и птицы

(наименование объекта, местоположение границ которого описано (далее - объект))

## Сведения об объекте

1	2	3
		<p>использования;</p> <p>Возведение вспомогательных объектов осуществляется только при наличии действующего разрешения на строительство основных и условно разрешенных объектов капитального строительства.</p> <p>Для всех видов объектов с основными и условно разрешенными видами использования вспомогательные виды разрешенного использования применяются в отношении объектов, технологически связанных с объектами, имеющими основной и условно разрешенный вид использования или обеспечивающих их безопасность в соответствии с нормативно-техническими документами, в том числе:</p> <ul style="list-style-type: none"> <li>- объекты коммунального хозяйства (электро-, тепло-, газо-, водоснабжение, водоотведение, телефонизация и т.д.), необходимые для инженерного обеспечения объектов основных, условно разрешенных, а также иных вспомогательных видов использования;</li> <li>- проезды общего пользования;</li> <li>- автостоянки и гаражи (в том числе открытого типа, наземные, подземные и многоэтажные) для обслуживания жителей и посетителей основных, условно разрешенных, а также иных вспомогательных видов использования;</li> <li>- благоустроенные, в том числе озелененные территории, детские площадки, площадки для отдыха, спортивных занятий;</li> <li>- постройки хозяйственного назначения (летние кухни, хозяйственные постройки, кладовые, подвалы, бани, бассейны, теплицы, оранжереи, навесы) индивидуального использования;</li> <li>- площадки хозяйственные, в том числе площадки для мусоросборников и выгула собак;</li> <li>- общественные туалеты, надворные туалеты, гидронепроницаемые выгребы, септики;</li> <li>- объекты, обеспечивающие общественную безопасность и безопасность объектов основных и условно разрешенных видов использования, включая противопожарную.</li> </ul> <p>(Вспомогательный); Связь (Условно-разрешенный, предельные значения: 10-1000); Виды разрешенного использования земельных участков - аналогичны видам разрешенного использования земельных участков с основными и условно разрешенными видами использования;</p> <p>Возведение вспомогательных объектов осуществляется только при наличии действующего разрешения на строительство основных и условно разрешенных объектов капитального строительства.</p> <p>Для всех видов объектов с основными и условно разрешенными видами использования вспомогательные виды разрешенного использования применяются в отношении объектов, технологически связанных с объектами, имеющими основной и условно разрешенный вид использования или</p>

## ОПИСАНИЕ МЕСТОПОЛОЖЕНИЯ ГРАНИЦ

Ж - 1Б. Зона застройки индивидуальными жилыми домами с содержанием домашнего скота и птицы

(наименование объекта, местоположение границ которого описано (далее - объект))

## Сведения об объекте

1	2	3
		<p>обеспечивающих их безопасность в соответствии с нормативно-техническими документами, в том числе:</p> <ul style="list-style-type: none"> <li>- объекты коммунального хозяйства (электро-, тепло-, газо-, водоснабжение, водоотведение, телефонизация и т.д.), необходимые для инженерного обеспечения объектов основных, условно разрешенных, а также иных вспомогательных видов использования;</li> <li>- проезды общего пользования;</li> <li>- автостоянки и гаражи (в том числе открытого типа, наземные, подземные и многоэтажные) для обслуживания жителей и посетителей основных, условно разрешенных, а также иных вспомогательных видов использования;</li> <li>- благоустроенные, в том числе озелененные территории, детские площадки, площадки для отдыха, спортивных занятий;</li> <li>- постройки хозяйственного назначения (летние кухни, хозяйственные постройки, кладовые, подвалы, бани, бассейны, теплицы, оранжереи, навесы) индивидуального использования;</li> <li>- площадки хозяйственные, в том числе площадки для мусоросборников и выгула собак;</li> <li>- общественные туалеты, надворные туалеты, гидронепроницаемые выгребы, септики;</li> <li>- объекты, обеспечивающие общественную безопасность и безопасность объектов основных и условно разрешенных видов использования, включая противопожарную.</li> </ul> <p>(Вспомогательный)</p>



## ОПИСАНИЕ МЕСТОПОЛОЖЕНИЯ ГРАНИЦ

Ж - 1Б. Зона застройки индивидуальными жилыми домами с содержанием домашнего скота и птицы

(наименование объекта, местоположение границ которого описано (далее – объект))

## Сведения о местоположении границ объекта

1. Система координат МСК-23, зона 2

2. Сведения о характерных точках границ объекта

Обозначение характерных точек границ	Координаты, м		Метод определения координат характерной точки	Средняя квадратическая погрешность положения характерной точки (M <sub>t</sub> ), м	Описание обозначения точки на местности (при наличии)
	X	Y			
1	2	3	4	5	6
1	440343.11	2217576.26	Аналитический метод	0.50	—
2	440306.31	2217788.92	Аналитический метод	0.50	—
3	440244.22	2217733.74	Аналитический метод	0.50	—
4	440164.14	2217655.76	Аналитический метод	0.50	—
5	440275.52	2217521.25	Аналитический метод	0.50	—
1	440343.11	2217576.26	Аналитический метод	0.50	—
6	440421.75	2217100.38	Аналитический метод	0.50	—
7	440395.59	2217246.22	Аналитический метод	0.50	—
8	440348.97	2217314.26	Аналитический метод	0.50	—
9	440186.29	2217551.66	Аналитический метод	0.50	—
10	440146.43	2217503.71	Аналитический метод	0.50	—
11	440088.31	2217433.82	Аналитический метод	0.50	—
12	440328.13	2217246.52	Аналитический метод	0.50	—
13	440290.42	2217198.30	Аналитический метод	0.50	—
14	440421.73	2217100.20	Аналитический метод	0.50	—
6	440421.75	2217100.38	Аналитический метод	0.50	—
15	438880.08	2218931.48	Аналитический метод	0.50	—
16	438899.49	2218951.28	Аналитический метод	0.50	—

**ОПИСАНИЕ МЕСТОПОЛОЖЕНИЯ ГРАНИЦ****Ж - 1Б. Зона застройки индивидуальными жилыми домами с содержанием домашнего скота и птицы**

(наименование объекта, местоположение границ которого описано (далее – объект))

**Сведения о местоположении границ объекта**

<b>1</b>	<b>2</b>	<b>3</b>	<b>4</b>	<b>5</b>	<b>6</b>
17	438875.23	2218978.03	Аналитический метод	0.50	—
18	438854.27	2218957.75	Аналитический метод	0.50	—
19	438867.89	2218943.67	Аналитический метод	0.50	—
15	438880.08	2218931.48	Аналитический метод	0.50	—
20	440468.62	2217229.57	Аналитический метод	0.50	—
21	440474.03	2217234.60	Аналитический метод	0.50	—
22	440686.96	2217536.47	Аналитический метод	0.50	—
23	440573.00	2217609.57	Аналитический метод	0.50	—
24	440521.01	2217544.21	Аналитический метод	0.50	—
25	440399.93	2217632.90	Аналитический метод	0.50	—
20	440468.62	2217229.57	Аналитический метод	0.50	—
26	440106.85	2220495.17	Аналитический метод	0.50	—
27	440018.52	2220611.54	Аналитический метод	0.50	—
28	440023.93	2220615.74	Аналитический метод	0.50	—
29	440036.90	2220625.57	Аналитический метод	0.50	—
30	440035.15	2220636.72	Аналитический метод	0.50	—
31	440028.78	2220644.78	Аналитический метод	0.50	—
32	440034.39	2220649.72	Аналитический метод	0.50	—
33	440031.78	2220657.46	Аналитический метод	0.50	—
34	440021.04	2220670.63	Аналитический метод	0.50	—
35	440011.12	2220682.32	Аналитический метод	0.50	—
36	439997.43	2220703.89	Аналитический метод	0.50	—
37	440002.61	2220708.82	Аналитический метод	0.50	—
38	439971.87	2220742.83	Аналитический метод	0.50	—

**ОПИСАНИЕ МЕСТОПОЛОЖЕНИЯ ГРАНИЦ****Ж - 1Б. Зона застройки индивидуальными жилыми домами с содержанием домашнего скота и птицы**

(наименование объекта, местоположение границ которого описано (далее – объект))

**Сведения о местоположении границ объекта**

<b>1</b>	<b>2</b>	<b>3</b>	<b>4</b>	<b>5</b>	<b>6</b>
39	439960.46	2220760.63	Аналитический метод	0.50	—
40	439928.58	2220779.55	Аналитический метод	0.50	—
41	439879.84	2220829.03	Аналитический метод	0.50	—
42	439831.76	2220867.73	Аналитический метод	0.50	—
43	439860.47	2220898.02	Аналитический метод	0.50	—
44	439843.60	2220914.29	Аналитический метод	0.50	—
45	439847.55	2220918.86	Аналитический метод	0.50	—
46	439850.45	2220922.58	Аналитический метод	0.50	—
47	439853.09	2220926.46	Аналитический метод	0.50	—
48	439827.60	2220955.34	Аналитический метод	0.50	—
49	439819.86	2220948.64	Аналитический метод	0.50	—
50	439813.76	2220952.70	Аналитический метод	0.50	—
51	439765.04	2220896.68	Аналитический метод	0.50	—
52	439760.38	2220884.84	Аналитический метод	0.50	—
53	439700.17	2220808.57	Аналитический метод	0.50	—
54	439702.29	2220807.86	Аналитический метод	0.50	—
55	439706.59	2220807.50	Аналитический метод	0.50	—
56	439708.58	2220807.70	Аналитический метод	0.50	—
57	439710.50	2220808.27	Аналитический метод	0.50	—
58	439712.29	2220809.18	Аналитический метод	0.50	—
59	439713.37	2220809.96	Аналитический метод	0.50	—
60	439714.36	2220810.86	Аналитический метод	0.50	—
61	439722.90	2220804.43	Аналитический метод	0.50	—
62	439705.23	2220779.12	Аналитический метод	0.50	—
63	439815.72	2220723.29	Аналитический метод	0.50	—

**ОПИСАНИЕ МЕСТОПОЛОЖЕНИЯ ГРАНИЦ****Ж - 1Б. Зона застройки индивидуальными жилыми домами с содержанием домашнего скота и птицы**

(наименование объекта, местоположение границ которого описано (далее – объект))

**Сведения о местоположении границ объекта**

<b>1</b>	<b>2</b>	<b>3</b>	<b>4</b>	<b>5</b>	<b>6</b>
64	439837.11	2220712.56	Аналитический метод	0.50	—
65	439836.15	2220711.46	Аналитический метод	0.50	—
66	439784.85	2220652.77	Аналитический метод	0.50	—
67	439951.22	2220491.26	Аналитический метод	0.50	—
68	440049.54	2220439.09	Аналитический метод	0.50	—
26	440106.85	2220495.17	Аналитический метод	0.50	—
69	440216.50	2216550.62	Аналитический метод	0.50	—
70	440267.11	2216595.05	Аналитический метод	0.50	—
71	440328.73	2216637.61	Аналитический метод	0.50	—
72	440498.82	2216775.62	Аналитический метод	0.50	—
73	440315.85	2216915.30	Аналитический метод	0.50	—
74	440378.66	2216981.61	Аналитический метод	0.50	—
75	440397.64	2216992.55	Аналитический метод	0.50	—
76	440448.19	2217068.92	Аналитический метод	0.50	—
77	440420.77	2217091.28	Аналитический метод	0.50	—
78	440280.80	2217195.62	Аналитический метод	0.50	—
79	440318.77	2217249.05	Аналитический метод	0.50	—
80	440074.80	2217442.25	Аналитический метод	0.50	—
81	440171.75	2217557.36	Аналитический метод	0.50	—
82	440127.44	2217651.56	Аналитический метод	0.50	—
83	440292.49	2217795.81	Аналитический метод	0.50	—
84	440359.90	2217862.06	Аналитический метод	0.50	—
85	440370.07	2217879.59	Аналитический метод	0.50	—
86	440311.00	2217922.10	Аналитический метод	0.50	—

**ОПИСАНИЕ МЕСТОПОЛОЖЕНИЯ ГРАНИЦ****Ж - 1Б. Зона застройки индивидуальными жилыми домами с содержанием домашнего скота и птицы**

(наименование объекта, местоположение границ которого описано (далее – объект))

**Сведения о местоположении границ объекта**

<b>1</b>	<b>2</b>	<b>3</b>	<b>4</b>	<b>5</b>	<b>6</b>
87	440116.51	2218062.84	Аналитический метод	0.50	—
88	439879.31	2218235.03	Аналитический метод	0.50	—
89	439663.78	2218387.03	Аналитический метод	0.50	—
90	439344.60	2218613.28	Аналитический метод	0.50	—
91	439309.98	2218637.59	Аналитический метод	0.50	—
92	439253.39	2218558.07	Аналитический метод	0.50	—
93	439136.64	2218694.83	Аналитический метод	0.50	—
94	439110.93	2218777.47	Аналитический метод	0.50	—
95	439110.84	2218777.53	Аналитический метод	0.50	—
96	439044.63	2218825.04	Аналитический метод	0.50	—
97	439044.19	2218825.37	Аналитический метод	0.50	—
98	439031.13	2218835.76	Аналитический метод	0.50	—
99	439030.81	2218836.02	Аналитический метод	0.50	—
100	439018.34	2218846.71	Аналитический метод	0.50	—
101	439017.92	2218847.09	Аналитический метод	0.50	—
102	439005.75	2218858.67	Аналитический метод	0.50	—
103	439005.08	2218859.37	Аналитический метод	0.50	—
104	438989.79	2218876.71	Аналитический метод	0.50	—
105	438968.57	2218898.81	Аналитический метод	0.50	—
106	438968.45	2218898.94	Аналитический метод	0.50	—
107	438963.53	2218904.22	Аналитический метод	0.50	—
108	438952.27	2218891.88	Аналитический метод	0.50	—
109	438913.73	2218849.64	Аналитический метод	0.50	—
110	438888.76	2218873.38	Аналитический метод	0.50	—
111	438882.06	2218867.62	Аналитический метод	0.50	—

**ОПИСАНИЕ МЕСТОПОЛОЖЕНИЯ ГРАНИЦ****Ж - 1Б. Зона застройки индивидуальными жилыми домами с содержанием домашнего скота и птицы**

(наименование объекта, местоположение границ которого описано (далее – объект))

**Сведения о местоположении границ объекта**

<b>1</b>	<b>2</b>	<b>3</b>	<b>4</b>	<b>5</b>	<b>6</b>
112	438886.13	2218863.69	Аналитический метод	0.50	—
113	438879.54	2218856.50	Аналитический метод	0.50	—
114	438879.98	2218852.88	Аналитический метод	0.50	—
115	438855.98	2218829.87	Аналитический метод	0.50	—
116	438853.74	2218826.16	Аналитический метод	0.50	—
117	438845.47	2218835.05	Аналитический метод	0.50	—
118	438837.25	2218832.24	Аналитический метод	0.50	—
119	438836.44	2218832.94	Аналитический метод	0.50	—
120	438830.02	2218840.13	Аналитический метод	0.50	—
121	438819.92	2218847.40	Аналитический метод	0.50	—
122	438794.16	2218879.68	Аналитический метод	0.50	—
123	438783.95	2218892.20	Аналитический метод	0.50	—
124	438802.10	2218908.25	Аналитический метод	0.50	—
125	438791.75	2218921.60	Аналитический метод	0.50	—
126	438797.16	2218926.13	Аналитический метод	0.50	—
127	438788.29	2218937.44	Аналитический метод	0.50	—
128	438775.35	2218952.79	Аналитический метод	0.50	—
129	438807.55	2218979.57	Аналитический метод	0.50	—
130	438821.90	2218991.49	Аналитический метод	0.50	—
131	438844.82	2219010.53	Аналитический метод	0.50	—
132	438856.09	2219019.89	Аналитический метод	0.50	—
133	438797.71	2219082.75	Аналитический метод	0.50	—
134	438592.53	2219303.67	Аналитический метод	0.50	—
135	438394.48	2219517.16	Аналитический метод	0.50	—
136	438180.98	2219746.98	Аналитический метод	0.50	—

**ОПИСАНИЕ МЕСТОПОЛОЖЕНИЯ ГРАНИЦ****Ж - 1Б. Зона застройки индивидуальными жилыми домами с содержанием домашнего скота и птицы**

(наименование объекта, местоположение границ которого описано (далее – объект))

**Сведения о местоположении границ объекта**

<b>1</b>	<b>2</b>	<b>3</b>	<b>4</b>	<b>5</b>	<b>6</b>
137	437984.12	2219958.99	Аналитический метод	0.50	—
138	437828.60	2220126.06	Аналитический метод	0.50	—
139	437836.68	2220134.26	Аналитический метод	0.50	—
140	437844.06	2220141.74	Аналитический метод	0.50	—
141	437841.33	2220144.67	Аналитический метод	0.50	—
142	437833.96	2220137.20	Аналитический метод	0.50	—
143	437825.87	2220128.99	Аналитический метод	0.50	—
144	437582.42	2220390.78	Аналитический метод	0.50	—
145	437514.45	2220271.19	Аналитический метод	0.50	—
146	437507.75	2220279.39	Аналитический метод	0.50	—
147	437456.72	2220320.51	Аналитический метод	0.50	—
148	437439.71	2220332.83	Аналитический метод	0.50	—
149	437440.55	2220334.01	Аналитический метод	0.50	—
150	437423.64	2220346.13	Аналитический метод	0.50	—
151	437423.15	2220345.47	Аналитический метод	0.50	—
152	437408.12	2220358.46	Аналитический метод	0.50	—
153	437410.29	2220361.38	Аналитический метод	0.50	—
154	437394.67	2220373.35	Аналитический метод	0.50	—
155	437397.82	2220377.57	Аналитический метод	0.50	—
156	437381.76	2220389.48	Аналитический метод	0.50	—
157	437340.16	2220420.10	Аналитический метод	0.50	—
158	437336.20	2220422.76	Аналитический метод	0.50	—
159	437347.82	2220439.14	Аналитический метод	0.50	—
160	437341.55	2220443.80	Аналитический метод	0.50	—
161	437351.38	2220456.24	Аналитический метод	0.50	—

**ОПИСАНИЕ МЕСТОПОЛОЖЕНИЯ ГРАНИЦ****Ж - 1Б. Зона застройки индивидуальными жилыми домами с содержанием домашнего скота и птицы**

(наименование объекта, местоположение границ которого описано (далее – объект))

**Сведения о местоположении границ объекта**

1	2	3	4	5	6
162	437358.08	2220464.40	Аналитический метод	0.50	—
163	437298.67	2220520.08	Аналитический метод	0.50	—
164	437284.72	2220530.78	Аналитический метод	0.50	—
165	437355.76	2220634.46	Аналитический метод	0.50	—
166	437338.61	2220652.90	Аналитический метод	0.50	—
167	437303.15	2220690.64	Аналитический метод	0.50	—
168	437305.69	2220693.30	Аналитический метод	0.50	—
169	437302.90	2220690.38	Аналитический метод	0.50	—
170	437131.16	2220510.66	Аналитический метод	0.50	—
171	437164.57	2220474.95	Аналитический метод	0.50	—
172	437141.86	2220453.42	Аналитический метод	0.50	—
173	437192.16	2220403.87	Аналитический метод	0.50	—
174	437116.49	2220270.34	Аналитический метод	0.50	—
175	437112.49	2220263.35	Аналитический метод	0.50	—
176	437108.80	2220256.73	Аналитический метод	0.50	—
177	437030.81	2220135.22	Аналитический метод	0.50	—
178	436988.31	2220068.82	Аналитический метод	0.50	—
179	436697.25	2220235.60	Аналитический метод	0.50	—
180	436688.03	2220255.09	Аналитический метод	0.50	—
181	436270.41	2220619.63	Аналитический метод	0.50	—
182	436142.31	2220488.87	Аналитический метод	0.50	—
183	435519.00	2220991.33	Аналитический метод	0.50	—
184	435443.47	2220907.40	Аналитический метод	0.50	—
185	435397.98	2220854.33	Аналитический метод	0.50	—
186	435344.94	2220792.49	Аналитический метод	0.50	—



**ОПИСАНИЕ МЕСТОПОЛОЖЕНИЯ ГРАНИЦ****Ж - 1Б. Зона застройки индивидуальными жилыми домами с содержанием домашнего скота и птицы**

(наименование объекта, местоположение границ которого описано (далее – объект))

**Сведения о местоположении границ объекта**

<b>1</b>	<b>2</b>	<b>3</b>	<b>4</b>	<b>5</b>	<b>6</b>
187	435306.26	2220751.50	Аналитический метод	0.50	—
188	435219.03	2220653.48	Аналитический метод	0.50	—
189	435201.51	2220637.14	Аналитический метод	0.50	—
190	435143.13	2220562.65	Аналитический метод	0.50	—
191	435082.33	2220491.58	Аналитический метод	0.50	—
192	435073.29	2220456.25	Аналитический метод	0.50	—
193	435082.73	2220429.86	Аналитический метод	0.50	—
194	435105.30	2220402.81	Аналитический метод	0.50	—
195	435102.60	2220400.03	Аналитический метод	0.50	—
196	435148.30	2220357.46	Аналитический метод	0.50	—
197	435182.94	2220380.33	Аналитический метод	0.50	—
198	435194.31	2220370.22	Аналитический метод	0.50	—
199	435195.41	2220369.25	Аналитический метод	0.50	—
200	435214.87	2220391.55	Аналитический метод	0.50	—
201	435260.87	2220347.16	Аналитический метод	0.50	—
202	435306.79	2220302.84	Аналитический метод	0.50	—
203	435355.74	2220255.61	Аналитический метод	0.50	—
204	435423.74	2220292.73	Аналитический метод	0.50	—
205	435447.79	2220251.21	Аналитический метод	0.50	—
206	435480.10	2220181.01	Аналитический метод	0.50	—
207	435614.72	2220043.11	Аналитический метод	0.50	—
208	435652.65	2220016.64	Аналитический метод	0.50	—
209	435716.46	2219994.67	Аналитический метод	0.50	—
210	435765.11	2219963.81	Аналитический метод	0.50	—
211	435822.13	2219914.12	Аналитический метод	0.50	—

**ОПИСАНИЕ МЕСТОПОЛОЖЕНИЯ ГРАНИЦ****Ж - 1Б. Зона застройки индивидуальными жилыми домами с содержанием домашнего скота и птицы**

(наименование объекта, местоположение границ которого описано (далее – объект))

**Сведения о местоположении границ объекта**

<b>1</b>	<b>2</b>	<b>3</b>	<b>4</b>	<b>5</b>	<b>6</b>
212	435858.74	2219873.84	Аналитический метод	0.50	—
213	435874.24	2219835.61	Аналитический метод	0.50	—
214	435879.65	2219786.07	Аналитический метод	0.50	—
215	435903.57	2219773.26	Аналитический метод	0.50	—
216	435917.23	2219747.35	Аналитический метод	0.50	—
217	435928.16	2219734.83	Аналитический метод	0.50	—
218	435935.49	2219744.74	Аналитический метод	0.50	—
219	435992.46	2219709.82	Аналитический метод	0.50	—
220	436016.25	2219732.52	Аналитический метод	0.50	—
221	436030.29	2219755.71	Аналитический метод	0.50	—
222	436045.56	2219746.55	Аналитический метод	0.50	—
223	436062.05	2219745.34	Аналитический метод	0.50	—
224	436087.69	2219730.69	Аналитический метод	0.50	—
225	436119.43	2219718.46	Аналитический метод	0.50	—
226	436160.34	2219686.12	Аналитический метод	0.50	—
227	436202.48	2219674.51	Аналитический метод	0.50	—
228	436219.57	2219664.14	Аналитический метод	0.50	—
229	436243.53	2219623.05	Аналитический метод	0.50	—
230	436242.52	2219622.45	Аналитический метод	0.50	—
231	436250.37	2219599.56	Аналитический метод	0.50	—
232	436260.77	2219570.32	Аналитический метод	0.50	—
233	436286.53	2219456.07	Аналитический метод	0.50	—
234	436285.24	2219455.80	Аналитический метод	0.50	—
235	436289.34	2219439.83	Аналитический метод	0.50	—
236	436291.25	2219432.05	Аналитический метод	0.50	—

**ОПИСАНИЕ МЕСТОПОЛОЖЕНИЯ ГРАНИЦ****Ж - 1Б. Зона застройки индивидуальными жилыми домами с содержанием домашнего скота и птицы**

(наименование объекта, местоположение границ которого описано (далее – объект))

**Сведения о местоположении границ объекта**

<b>1</b>	<b>2</b>	<b>3</b>	<b>4</b>	<b>5</b>	<b>6</b>
237	436297.50	2219434.14	Аналитический метод	0.50	—
238	436307.99	2219446.10	Аналитический метод	0.50	—
239	436314.15	2219442.83	Аналитический метод	0.50	—
240	436321.08	2219438.49	Аналитический метод	0.50	—
241	436306.64	2219421.93	Аналитический метод	0.50	—
242	436319.61	2219396.36	Аналитический метод	0.50	—
243	436327.27	2219399.57	Аналитический метод	0.50	—
244	436341.86	2219363.07	Аналитический метод	0.50	—
245	436316.97	2219352.64	Аналитический метод	0.50	—
246	436325.71	2219333.44	Аналитический метод	0.50	—
247	436335.54	2219313.08	Аналитический метод	0.50	—
248	436348.40	2219308.76	Аналитический метод	0.50	—
249	436424.91	2219331.83	Аналитический метод	0.50	—
250	436439.48	2219312.40	Аналитический метод	0.50	—
251	436449.37	2219306.32	Аналитический метод	0.50	—
252	436457.66	2219308.40	Аналитический метод	0.50	—
253	436493.23	2219309.44	Аналитический метод	0.50	—
254	436526.71	2219304.21	Аналитический метод	0.50	—
255	436567.33	2219296.32	Аналитический метод	0.50	—
256	436591.39	2219287.24	Аналитический метод	0.50	—
257	436601.71	2219278.58	Аналитический метод	0.50	—
258	436628.55	2219246.25	Аналитический метод	0.50	—
259	436618.52	2219205.52	Аналитический метод	0.50	—
260	436619.27	2219166.78	Аналитический метод	0.50	—
261	436608.24	2219115.15	Аналитический метод	0.50	—

**ОПИСАНИЕ МЕСТОПОЛОЖЕНИЯ ГРАНИЦ****Ж - 1Б. Зона застройки индивидуальными жилыми домами с содержанием домашнего скота и птицы**

(наименование объекта, местоположение границ которого описано (далее – объект))

**Сведения о местоположении границ объекта**

<b>1</b>	<b>2</b>	<b>3</b>	<b>4</b>	<b>5</b>	<b>6</b>
262	436594.71	2219064.65	Аналитический метод	0.50	—
263	436567.51	2219015.48	Аналитический метод	0.50	—
264	436521.48	2218962.12	Аналитический метод	0.50	—
265	436434.90	2218891.16	Аналитический метод	0.50	—
266	436392.16	2218898.09	Аналитический метод	0.50	—
267	436374.51	2218865.87	Аналитический метод	0.50	—
268	436461.54	2218821.63	Аналитический метод	0.50	—
269	436464.51	2218804.45	Аналитический метод	0.50	—
270	436467.74	2218799.66	Аналитический метод	0.50	—
271	436478.69	2218794.89	Аналитический метод	0.50	—
272	436483.95	2218791.93	Аналитический метод	0.50	—
273	436490.82	2218785.05	Аналитический метод	0.50	—
274	436495.60	2218775.73	Аналитический метод	0.50	—
275	436501.95	2218766.22	Аналитический метод	0.50	—
276	436506.70	2218760.09	Аналитический метод	0.50	—
277	436511.44	2218753.58	Аналитический метод	0.50	—
278	436516.39	2218749.35	Аналитический метод	0.50	—
279	436520.65	2218747.35	Аналитический метод	0.50	—
280	436522.17	2218741.57	Аналитический метод	0.50	—
281	436521.10	2218737.51	Аналитический метод	0.50	—
282	436522.96	2218731.19	Аналитический метод	0.50	—
283	436526.60	2218723.55	Аналитический метод	0.50	—
284	436533.35	2218708.56	Аналитический метод	0.50	—
285	436537.62	2218696.22	Аналитический метод	0.50	—
286	436541.96	2218687.78	Аналитический метод	0.50	—

## ОПИСАНИЕ МЕСТОПОЛОЖЕНИЯ ГРАНИЦ

Ж - 1Б. Зона застройки индивидуальными жилыми домами с содержанием домашнего скота и птицы

(наименование объекта, местоположение границ которого описано (далее – объект))

## Сведения о местоположении границ объекта

1	2	3	4	5	6
287	436546.54	2218677.45	Аналитический метод	0.50	—
288	436549.97	2218669.42	Аналитический метод	0.50	—
289	436552.05	2218662.62	Аналитический метод	0.50	—
290	436554.84	2218652.88	Аналитический метод	0.50	—
291	436555.40	2218643.47	Аналитический метод	0.50	—
292	436553.57	2218638.76	Аналитический метод	0.50	—
293	436554.55	2218631.55	Аналитический метод	0.50	—
294	436556.27	2218627.78	Аналитический метод	0.50	—
295	436559.57	2218621.63	Аналитический метод	0.50	—
296	436562.09	2218615.48	Аналитический метод	0.50	—
297	436566.57	2218604.25	Аналитический метод	0.50	—
298	436572.63	2218590.46	Аналитический метод	0.50	—
299	436576.20	2218580.33	Аналитический метод	0.50	—
300	436578.57	2218568.48	Аналитический метод	0.50	—
301	436580.52	2218554.86	Аналитический метод	0.50	—
302	436581.34	2218543.13	Аналитический метод	0.50	—
303	436582.32	2218526.55	Аналитический метод	0.50	—
304	436583.60	2218514.03	Аналитический метод	0.50	—
305	436583.76	2218500.65	Аналитический метод	0.50	—
306	436585.43	2218482.98	Аналитический метод	0.50	—
307	436589.05	2218469.60	Аналитический метод	0.50	—
308	436594.12	2218455.62	Аналитический метод	0.50	—
309	436598.58	2218437.27	Аналитический метод	0.50	—
310	436602.80	2218419.41	Аналитический метод	0.50	—
311	436606.92	2218400.98	Аналитический метод	0.50	—

**ОПИСАНИЕ МЕСТОПОЛОЖЕНИЯ ГРАНИЦ****Ж - 1Б. Зона застройки индивидуальными жилыми домами с содержанием домашнего скота и птицы**

(наименование объекта, местоположение границ которого описано (далее – объект))

**Сведения о местоположении границ объекта**

<b>1</b>	<b>2</b>	<b>3</b>	<b>4</b>	<b>5</b>	<b>6</b>
312	436613.34	2218377.02	Аналитический метод	0.50	—
313	436616.95	2218364.07	Аналитический метод	0.50	—
314	436617.02	2218358.11	Аналитический метод	0.50	—
315	436617.10	2218350.90	Аналитический метод	0.50	—
316	436619.33	2218342.42	Аналитический метод	0.50	—
317	436622.25	2218339.85	Аналитический метод	0.50	—
318	436626.53	2218335.06	Аналитический метод	0.50	—
319	436629.87	2218325.99	Аналитический метод	0.50	—
320	436634.69	2218314.06	Аналитический метод	0.50	—
321	436637.37	2218304.58	Аналитический метод	0.50	—
322	436642.92	2218287.83	Аналитический метод	0.50	—
323	436648.98	2218274.75	Аналитический метод	0.50	—
324	436654.42	2218266.48	Аналитический метод	0.50	—
325	436660.40	2218250.54	Аналитический метод	0.50	—
326	436669.48	2218235.60	Аналитический метод	0.50	—
327	436677.11	2218220.30	Аналитический метод	0.50	—
328	436685.99	2218204.22	Аналитический метод	0.50	—
329	436694.83	2218190.99	Аналитический метод	0.50	—
330	436703.52	2218180.89	Аналитический метод	0.50	—
331	436711.34	2218174.65	Аналитический метод	0.50	—
332	436724.42	2218165.42	Аналитический метод	0.50	—
333	436900.94	2218127.64	Аналитический метод	0.50	—
334	436951.40	2218135.50	Аналитический метод	0.50	—
335	437015.92	2218126.40	Аналитический метод	0.50	—
336	437132.05	2218118.40	Аналитический метод	0.50	—

**ОПИСАНИЕ МЕСТОПОЛОЖЕНИЯ ГРАНИЦ****Ж - 1Б. Зона застройки индивидуальными жилыми домами с содержанием домашнего скота и птицы**

(наименование объекта, местоположение границ которого описано (далее – объект))

**Сведения о местоположении границ объекта**

<b>1</b>	<b>2</b>	<b>3</b>	<b>4</b>	<b>5</b>	<b>6</b>
337	437119.02	2218141.07	Аналитический метод	0.50	—
338	437170.03	2218159.88	Аналитический метод	0.50	—
339	437321.83	2218168.94	Аналитический метод	0.50	—
340	437291.47	2218221.05	Аналитический метод	0.50	—
341	437274.85	2218245.39	Аналитический метод	0.50	—
342	437270.00	2218253.08	Аналитический метод	0.50	—
343	437289.19	2218265.95	Аналитический метод	0.50	—
344	437321.30	2218274.66	Аналитический метод	0.50	—
345	437357.34	2218281.05	Аналитический метод	0.50	—
346	437358.42	2218275.46	Аналитический метод	0.50	—
347	437369.81	2218276.86	Аналитический метод	0.50	—
348	437375.08	2218233.48	Аналитический метод	0.50	—
349	437377.15	2218208.57	Аналитический метод	0.50	—
350	437382.99	2218187.76	Аналитический метод	0.50	—
351	437386.28	2218175.95	Аналитический метод	0.50	—
352	437418.77	2218179.47	Аналитический метод	0.50	—
353	437429.78	2218180.67	Аналитический метод	0.50	—
354	437455.79	2218183.50	Аналитический метод	0.50	—
355	437482.91	2218187.17	Аналитический метод	0.50	—
356	437480.26	2218195.84	Аналитический метод	0.50	—
357	437474.85	2218222.08	Аналитический метод	0.50	—
358	437484.52	2218252.06	Аналитический метод	0.50	—
359	437494.17	2218251.84	Аналитический метод	0.50	—
360	437525.80	2218253.41	Аналитический метод	0.50	—
361	437528.49	2218255.64	Аналитический метод	0.50	—

**ОПИСАНИЕ МЕСТОПОЛОЖЕНИЯ ГРАНИЦ****Ж - 1Б. Зона застройки индивидуальными жилыми домами с содержанием домашнего скота и птицы**

(наименование объекта, местоположение границ которого описано (далее – объект))

**Сведения о местоположении границ объекта**

<b>1</b>	<b>2</b>	<b>3</b>	<b>4</b>	<b>5</b>	<b>6</b>
362	437531.53	2218259.47	Аналитический метод	0.50	—
363	437543.05	2218266.29	Аналитический метод	0.50	—
364	437553.36	2218266.94	Аналитический метод	0.50	—
365	437579.87	2218271.24	Аналитический метод	0.50	—
366	437611.05	2218275.70	Аналитический метод	0.50	—
367	437652.00	2218223.17	Аналитический метод	0.50	—
368	437767.80	2218147.49	Аналитический метод	0.50	—
369	437771.52	2218139.63	Аналитический метод	0.50	—
370	437762.14	2218116.33	Аналитический метод	0.50	—
371	437775.53	2218107.88	Аналитический метод	0.50	—
372	437787.71	2218102.47	Аналитический метод	0.50	—
373	437801.35	2218096.47	Аналитический метод	0.50	—
374	437810.95	2218092.77	Аналитический метод	0.50	—
375	437822.94	2218086.35	Аналитический метод	0.50	—
376	437837.13	2218078.83	Аналитический метод	0.50	—
377	437847.90	2218071.51	Аналитический метод	0.50	—
378	437861.20	2218057.49	Аналитический метод	0.50	—
379	437873.09	2218048.58	Аналитический метод	0.50	—
380	437888.91	2218036.19	Аналитический метод	0.50	—
381	437908.19	2218023.66	Аналитический метод	0.50	—
382	437919.87	2218013.89	Аналитический метод	0.50	—
383	437935.67	2218003.70	Аналитический метод	0.50	—
384	437954.06	2217991.57	Аналитический метод	0.50	—
385	437974.56	2217978.42	Аналитический метод	0.50	—
386	437991.70	2217967.38	Аналитический метод	0.50	—



**ОПИСАНИЕ МЕСТОПОЛОЖЕНИЯ ГРАНИЦ****Ж - 1Б. Зона застройки индивидуальными жилыми домами с содержанием домашнего скота и птицы**

(наименование объекта, местоположение границ которого описано (далее – объект))

**Сведения о местоположении границ объекта**

<b>1</b>	<b>2</b>	<b>3</b>	<b>4</b>	<b>5</b>	<b>6</b>
387	438009.52	2217956.42	Аналитический метод	0.50	—
388	438028.38	2217941.98	Аналитический метод	0.50	—
389	438042.79	2217927.26	Аналитический метод	0.50	—
390	438066.15	2217907.83	Аналитический метод	0.50	—
391	438086.02	2217892.43	Аналитический метод	0.50	—
392	438101.08	2217880.27	Аналитический метод	0.50	—
393	438104.22	2217877.28	Аналитический метод	0.50	—
394	438106.42	2217870.34	Аналитический метод	0.50	—
395	438108.83	2217864.17	Аналитический метод	0.50	—
396	438113.81	2217857.27	Аналитический метод	0.50	—
397	438120.00	2217851.15	Аналитический метод	0.50	—
398	438176.58	2217693.94	Аналитический метод	0.50	—
399	438201.94	2217721.56	Аналитический метод	0.50	—
400	438209.94	2217715.93	Аналитический метод	0.50	—
401	438214.93	2217712.63	Аналитический метод	0.50	—
402	438231.61	2217699.42	Аналитический метод	0.50	—
403	438272.30	2217664.04	Аналитический метод	0.50	—
404	438283.46	2217654.34	Аналитический метод	0.50	—
405	438285.08	2217654.25	Аналитический метод	0.50	—
406	438277.00	2217644.56	Аналитический метод	0.50	—
407	438303.53	2217612.74	Аналитический метод	0.50	—
408	438310.74	2217608.05	Аналитический метод	0.50	—
409	438385.17	2217593.49	Аналитический метод	0.50	—
410	438490.34	2217536.86	Аналитический метод	0.50	—
411	438566.38	2217501.27	Аналитический метод	0.50	—

**ОПИСАНИЕ МЕСТОПОЛОЖЕНИЯ ГРАНИЦ****Ж - 1Б. Зона застройки индивидуальными жилыми домами с содержанием домашнего скота и птицы**

(наименование объекта, местоположение границ которого описано (далее – объект))

**Сведения о местоположении границ объекта**

1	2	3	4	5	6
412	438679.64	2217455.96	Аналитический метод	0.50	—
413	438750.84	2217462.44	Аналитический метод	0.50	—
414	438783.60	2217441.39	Аналитический метод	0.50	—
415	438823.91	2217459.72	Аналитический метод	0.50	—
416	438836.91	2217438.37	Аналитический метод	0.50	—
417	438853.95	2217448.73	Аналитический метод	0.50	—
418	438844.28	2217470.24	Аналитический метод	0.50	—
419	438829.51	2217477.33	Аналитический метод	0.50	—
420	438839.98	2217483.37	Аналитический метод	0.50	—
421	438846.00	2217488.27	Аналитический метод	0.50	—
422	438855.70	2217490.56	Аналитический метод	0.50	—
423	438865.40	2217492.53	Аналитический метод	0.50	—
424	438879.77	2217495.45	Аналитический метод	0.50	—
425	438902.28	2217500.02	Аналитический метод	0.50	—
426	438900.14	2217515.32	Аналитический метод	0.50	—
427	438918.14	2217524.10	Аналитический метод	0.50	—
428	438944.19	2217515.20	Аналитический метод	0.50	—
429	438957.03	2217510.34	Аналитический метод	0.50	—
430	438948.65	2217496.77	Аналитический метод	0.50	—
431	438958.00	2217490.44	Аналитический метод	0.50	—
432	438967.93	2217483.72	Аналитический метод	0.50	—
433	438977.84	2217477.02	Аналитический метод	0.50	—
434	438993.26	2217466.57	Аналитический метод	0.50	—
435	438996.11	2217469.37	Аналитический метод	0.50	—
436	439005.73	2217462.30	Аналитический метод	0.50	—

**ОПИСАНИЕ МЕСТОПОЛОЖЕНИЯ ГРАНИЦ****Ж - 1Б. Зона застройки индивидуальными жилыми домами с содержанием домашнего скота и птицы**

(наименование объекта, местоположение границ которого описано (далее – объект))

**Сведения о местоположении границ объекта**

<b>1</b>	<b>2</b>	<b>3</b>	<b>4</b>	<b>5</b>	<b>6</b>
437	438947.18	2217461.13	Аналитический метод	0.50	—
438	438865.75	2217461.92	Аналитический метод	0.50	—
439	438863.44	2217449.77	Аналитический метод	0.50	—
440	438862.44	2217444.48	Аналитический метод	0.50	—
441	438850.86	2217401.83	Аналитический метод	0.50	—
442	438884.41	2217383.50	Аналитический метод	0.50	—
443	438885.13	2217385.06	Аналитический метод	0.50	—
444	438888.38	2217383.25	Аналитический метод	0.50	—
445	438909.50	2217370.86	Аналитический метод	0.50	—
446	438925.59	2217356.58	Аналитический метод	0.50	—
447	438946.74	2217341.41	Аналитический метод	0.50	—
448	438978.53	2217318.62	Аналитический метод	0.50	—
449	438975.11	2217292.76	Аналитический метод	0.50	—
450	438986.52	2217281.66	Аналитический метод	0.50	—
451	439016.06	2217217.60	Аналитический метод	0.50	—
452	439076.47	2217159.49	Аналитический метод	0.50	—
453	439089.00	2217155.53	Аналитический метод	0.50	—
454	439088.24	2217152.32	Аналитический метод	0.50	—
455	439090.44	2217151.44	Аналитический метод	0.50	—
456	439097.97	2217148.93	Аналитический метод	0.50	—
457	439105.27	2217142.67	Аналитический метод	0.50	—
458	439110.09	2217139.65	Аналитический метод	0.50	—
459	439131.70	2217126.13	Аналитический метод	0.50	—
460	439156.09	2217113.27	Аналитический метод	0.50	—
461	439176.28	2217102.22	Аналитический метод	0.50	—

**ОПИСАНИЕ МЕСТОПОЛОЖЕНИЯ ГРАНИЦ****Ж - 1Б. Зона застройки индивидуальными жилыми домами с содержанием домашнего скота и птицы**

(наименование объекта, местоположение границ которого описано (далее – объект))

**Сведения о местоположении границ объекта**

<b>1</b>	<b>2</b>	<b>3</b>	<b>4</b>	<b>5</b>	<b>6</b>
462	439206.31	2217073.10	Аналитический метод	0.50	—
463	439180.80	2217037.65	Аналитический метод	0.50	—
464	439194.74	2217025.34	Аналитический метод	0.50	—
465	439218.46	2216997.26	Аналитический метод	0.50	—
466	439218.96	2216996.21	Аналитический метод	0.50	—
467	439220.94	2216993.93	Аналитический метод	0.50	—
468	439225.65	2216990.05	Аналитический метод	0.50	—
469	439229.40	2216986.59	Аналитический метод	0.50	—
470	439232.24	2216981.93	Аналитический метод	0.50	—
471	439235.24	2216975.39	Аналитический метод	0.50	—
472	439238.77	2216967.82	Аналитический метод	0.50	—
473	439248.55	2216981.17	Аналитический метод	0.50	—
474	439265.12	2216968.34	Аналитический метод	0.50	—
475	439253.47	2216951.57	Аналитический метод	0.50	—
476	439261.33	2216942.38	Аналитический метод	0.50	—
477	439267.95	2216936.48	Аналитический метод	0.50	—
478	439288.65	2216894.17	Аналитический метод	0.50	—
479	439289.94	2216891.59	Аналитический метод	0.50	—
480	439359.79	2216951.47	Аналитический метод	0.50	—
481	439381.11	2216995.94	Аналитический метод	0.50	—
482	439407.28	2217050.52	Аналитический метод	0.50	—
483	439405.65	2217117.67	Аналитический метод	0.50	—
484	439283.45	2217171.32	Аналитический метод	0.50	—
485	439285.61	2217177.25	Аналитический метод	0.50	—
486	439304.56	2217230.88	Аналитический метод	0.50	—

**ОПИСАНИЕ МЕСТОПОЛОЖЕНИЯ ГРАНИЦ****Ж - 1Б. Зона застройки индивидуальными жилыми домами с содержанием домашнего скота и птицы**

(наименование объекта, местоположение границ которого описано (далее – объект))

**Сведения о местоположении границ объекта**

<b>1</b>	<b>2</b>	<b>3</b>	<b>4</b>	<b>5</b>	<b>6</b>
487	439347.35	2217225.66	Аналитический метод	0.50	—
488	439535.62	2217140.04	Аналитический метод	0.50	—
489	439606.75	2217057.29	Аналитический метод	0.50	—
490	439663.64	2216874.02	Аналитический метод	0.50	—
491	439594.20	2216851.83	Аналитический метод	0.50	—
492	439570.85	2216839.41	Аналитический метод	0.50	—
493	439588.10	2216795.56	Аналитический метод	0.50	—
494	439609.80	2216778.22	Аналитический метод	0.50	—
495	439623.18	2216787.91	Аналитический метод	0.50	—
496	439632.77	2216778.78	Аналитический метод	0.50	—
497	439631.36	2216766.84	Аналитический метод	0.50	—
498	439667.77	2216739.63	Аналитический метод	0.50	—
499	439680.15	2216744.27	Аналитический метод	0.50	—
500	439697.78	2216683.78	Аналитический метод	0.50	—
501	439723.25	2216700.98	Аналитический метод	0.50	—
502	439737.11	2216677.40	Аналитический метод	0.50	—
503	439751.58	2216656.15	Аналитический метод	0.50	—
504	439759.85	2216644.40	Аналитический метод	0.50	—
505	439792.99	2216661.15	Аналитический метод	0.50	—
506	439818.22	2216649.75	Аналитический метод	0.50	—
507	439890.25	2216647.67	Аналитический метод	0.50	—
508	439907.34	2216615.46	Аналитический метод	0.50	—
509	439985.02	2216539.60	Аналитический метод	0.50	—
510	440144.56	2216727.78	Аналитический метод	0.50	—
511	440159.32	2216712.77	Аналитический метод	0.50	—

**ОПИСАНИЕ МЕСТОПОЛОЖЕНИЯ ГРАНИЦ****Ж - 1Б. Зона застройки индивидуальными жилыми домами с содержанием домашнего скота и птицы**

(наименование объекта, местоположение границ которого описано (далее – объект))

**Сведения о местоположении границ объекта**

<b>1</b>	<b>2</b>	<b>3</b>	<b>4</b>	<b>5</b>	<b>6</b>
512	440131.36	2216678.49	Аналитический метод	0.50	—
513	440127.19	2216652.48	Аналитический метод	0.50	—
514	440133.41	2216633.44	Аналитический метод	0.50	—
69	440216.50	2216550.62	Аналитический метод	0.50	—
515	438390.66	2218294.23	Аналитический метод	0.50	—
516	438403.75	2218318.38	Аналитический метод	0.50	—
517	438424.20	2218357.49	Аналитический метод	0.50	—
518	438428.73	2218366.73	Аналитический метод	0.50	—
519	438498.17	2218323.38	Аналитический метод	0.50	—
520	438504.22	2218320.04	Аналитический метод	0.50	—
521	438512.41	2218334.41	Аналитический метод	0.50	—
522	438541.09	2218381.67	Аналитический метод	0.50	—
523	438560.21	2218414.58	Аналитический метод	0.50	—
524	438563.45	2218419.51	Аналитический метод	0.50	—
525	438556.77	2218423.62	Аналитический метод	0.50	—
526	438397.86	2218518.04	Аналитический метод	0.50	—
527	438237.79	2218614.83	Аналитический метод	0.50	—
528	438181.58	2218513.96	Аналитический метод	0.50	—
529	438025.77	2218606.10	Аналитический метод	0.50	—
530	437951.03	2218649.72	Аналитический метод	0.50	—
531	437945.43	2218639.49	Аналитический метод	0.50	—
532	437925.12	2218602.43	Аналитический метод	0.50	—
533	437929.98	2218599.90	Аналитический метод	0.50	—
534	437939.14	2218594.84	Аналитический метод	0.50	—

**ОПИСАНИЕ МЕСТОПОЛОЖЕНИЯ ГРАНИЦ****Ж - 1Б. Зона застройки индивидуальными жилыми домами с содержанием домашнего скота и птицы**

(наименование объекта, местоположение границ которого описано (далее – объект))

**Сведения о местоположении границ объекта**

<b>1</b>	<b>2</b>	<b>3</b>	<b>4</b>	<b>5</b>	<b>6</b>
535	437968.06	2218577.76	Аналитический метод	0.50	—
536	437978.22	2218595.25	Аналитический метод	0.50	—
537	437981.61	2218593.40	Аналитический метод	0.50	—
538	437981.75	2218593.59	Аналитический метод	0.50	—
539	437993.69	2218587.97	Аналитический метод	0.50	—
540	438002.88	2218581.73	Аналитический метод	0.50	—
541	438003.45	2218581.42	Аналитический метод	0.50	—
542	438011.00	2218577.28	Аналитический метод	0.50	—
543	437975.25	2218507.53	Аналитический метод	0.50	—
544	437926.62	2218414.41	Аналитический метод	0.50	—
545	437973.78	2218386.47	Аналитический метод	0.50	—
546	437975.44	2218390.24	Аналитический метод	0.50	—
547	437976.23	2218392.03	Аналитический метод	0.50	—
548	437997.29	2218427.56	Аналитический метод	0.50	—
549	438003.47	2218439.92	Аналитический метод	0.50	—
550	438013.48	2218459.65	Аналитический метод	0.50	—
551	438015.05	2218465.50	Аналитический метод	0.50	—
552	438015.16	2218465.96	Аналитический метод	0.50	—
553	438019.19	2218476.08	Аналитический метод	0.50	—
554	438019.56	2218477.21	Аналитический метод	0.50	—
555	438021.39	2218482.80	Аналитический метод	0.50	—
556	438133.46	2218422.74	Аналитический метод	0.50	—
557	438108.37	2218374.55	Аналитический метод	0.50	—
558	438117.01	2218370.25	Аналитический метод	0.50	—
559	438138.74	2218359.44	Аналитический метод	0.50	—

**ОПИСАНИЕ МЕСТОПОЛОЖЕНИЯ ГРАНИЦ****Ж - 1Б. Зона застройки индивидуальными жилыми домами с содержанием домашнего скота и птицы**

(наименование объекта, местоположение границ которого описано (далее – объект))

**Сведения о местоположении границ объекта**

<b>1</b>	<b>2</b>	<b>3</b>	<b>4</b>	<b>5</b>	<b>6</b>
560	438141.10	2218358.56	Аналитический метод	0.50	—
561	438147.49	2218355.41	Аналитический метод	0.50	—
562	438152.89	2218352.80	Аналитический метод	0.50	—
563	438139.43	2218327.77	Аналитический метод	0.50	—
564	438141.11	2218326.75	Аналитический метод	0.50	—
565	438140.11	2218324.71	Аналитический метод	0.50	—
566	438139.36	2218323.21	Аналитический метод	0.50	—
567	438151.13	2218316.78	Аналитический метод	0.50	—
568	438160.12	2218311.55	Аналитический метод	0.50	—
569	438165.13	2218320.85	Аналитический метод	0.50	—
570	438176.35	2218316.27	Аналитический метод	0.50	—
571	438176.95	2218317.21	Аналитический метод	0.50	—
572	438180.82	2218323.65	Аналитический метод	0.50	—
573	438182.84	2218327.27	Аналитический метод	0.50	—
574	438177.22	2218335.98	Аналитический метод	0.50	—
575	438179.42	2218341.59	Аналитический метод	0.50	—
576	438183.88	2218350.99	Аналитический метод	0.50	—
577	438191.69	2218366.77	Аналитический метод	0.50	—
578	438195.88	2218374.96	Аналитический метод	0.50	—
579	438199.33	2218381.70	Аналитический метод	0.50	—
580	438212.07	2218373.76	Аналитический метод	0.50	—
581	438288.79	2218332.42	Аналитический метод	0.50	—
582	438333.27	2218305.17	Аналитический метод	0.50	—
583	438379.64	2218275.68	Аналитический метод	0.50	—
584	438381.09	2218277.61	Аналитический метод	0.50	—



**ОПИСАНИЕ МЕСТОПОЛОЖЕНИЯ ГРАНИЦ****Ж - 1Б. Зона застройки индивидуальными жилыми домами с содержанием домашнего скота и птицы**

(наименование объекта, местоположение границ которого описано (далее – объект))

**Сведения о местоположении границ объекта**

1	2	3	4	5	6
515	438390.66	2218294.23	Аналитический метод	0.50	—
585	439398.73	2217983.85	Аналитический метод	0.50	—
586	439422.46	2218009.13	Аналитический метод	0.50	—
587	439382.56	2218045.67	Аналитический метод	0.50	—
588	439367.71	2218059.07	Аналитический метод	0.50	—
589	439363.25	2218054.75	Аналитический метод	0.50	—
590	439488.45	2218185.30	Аналитический метод	0.50	—
591	439421.76	2218247.21	Аналитический метод	0.50	—
592	439419.98	2218250.26	Аналитический метод	0.50	—
593	439422.15	2218252.39	Аналитический метод	0.50	—
594	439412.06	2218257.96	Аналитический метод	0.50	—
595	439396.92	2218272.59	Аналитический метод	0.50	—
596	439370.99	2218297.65	Аналитический метод	0.50	—
597	439369.86	2218297.59	Аналитический метод	0.50	—
598	439365.57	2218293.65	Аналитический метод	0.50	—
599	439359.66	2218299.78	Аналитический метод	0.50	—
600	439353.00	2218306.89	Аналитический метод	0.50	—
601	439334.37	2218328.76	Аналитический метод	0.50	—
602	439311.78	2218345.82	Аналитический метод	0.50	—
603	439294.17	2218366.33	Аналитический метод	0.50	—
604	439292.59	2218366.64	Аналитический метод	0.50	—
605	439275.17	2218383.83	Аналитический метод	0.50	—
606	439257.39	2218398.94	Аналитический метод	0.50	—
607	439250.64	2218391.76	Аналитический метод	0.50	—

## ОПИСАНИЕ МЕСТОПОЛОЖЕНИЯ ГРАНИЦ

Ж - 1Б. Зона застройки индивидуальными жилыми домами с содержанием домашнего скота и птицы

(наименование объекта, местоположение границ которого описано (далее – объект))

## Сведения о местоположении границ объекта

1	2	3	4	5	6
608	439244.73	2218386.29	Аналитический метод	0.50	—
609	439236.44	2218378.70	Аналитический метод	0.50	—
610	439225.22	2218369.08	Аналитический метод	0.50	—
611	439220.23	2218364.00	Аналитический метод	0.50	—
612	439209.37	2218352.96	Аналитический метод	0.50	—
613	439193.32	2218336.08	Аналитический метод	0.50	—
614	439174.04	2218319.26	Аналитический метод	0.50	—
615	439153.96	2218305.78	Аналитический метод	0.50	—
616	439149.85	2218302.51	Аналитический метод	0.50	—
617	439143.08	2218297.04	Аналитический метод	0.50	—
618	439129.86	2218285.60	Аналитический метод	0.50	—
619	439107.47	2218264.72	Аналитический метод	0.50	—
620	439084.66	2218238.76	Аналитический метод	0.50	—
621	439075.79	2218231.73	Аналитический метод	0.50	—
622	439125.72	2218191.91	Аналитический метод	0.50	—
623	439275.85	2218076.88	Аналитический метод	0.50	—
624	439278.17	2218075.11	Аналитический метод	0.50	—
625	439332.63	2218022.61	Аналитический метод	0.50	—
626	439344.52	2218035.06	Аналитический метод	0.50	—
585	439398.73	2217983.85	Аналитический метод	0.50	—
627	437338.97	2218791.83	Аналитический метод	0.50	—
628	437406.77	2218939.40	Аналитический метод	0.50	—
629	437472.95	2218978.64	Аналитический метод	0.50	—
630	437466.35	2218982.95	Аналитический метод	0.50	—

**ОПИСАНИЕ МЕСТОПОЛОЖЕНИЯ ГРАНИЦ****Ж - 1Б. Зона застройки индивидуальными жилыми домами с содержанием домашнего скота и птицы**

(наименование объекта, местоположение границ которого описано (далее – объект))

**Сведения о местоположении границ объекта**

1	2	3	4	5	6
631	437398.91	2219097.53	Аналитический метод	0.50	—
632	437346.85	2219129.43	Аналитический метод	0.50	—
633	437298.50	2219120.60	Аналитический метод	0.50	—
634	437264.66	2219037.35	Аналитический метод	0.50	—
635	437244.96	2218976.23	Аналитический метод	0.50	—
636	437296.27	2218955.02	Аналитический метод	0.50	—
637	437282.45	2218912.20	Аналитический метод	0.50	—
638	437274.64	2218887.98	Аналитический метод	0.50	—
639	437268.64	2218869.37	Аналитический метод	0.50	—
640	437254.63	2218826.13	Аналитический метод	0.50	—
641	437296.31	2218809.18	Аналитический метод	0.50	—
642	437301.87	2218806.92	Аналитический метод	0.50	—
627	437338.97	2218791.83	Аналитический метод	0.50	—
643	438577.16	2218861.96	Аналитический метод	0.50	—
644	438591.93	2218887.73	Аналитический метод	0.50	—
645	438594.95	2218893.03	Аналитический метод	0.50	—
646	438623.31	2218942.51	Аналитический метод	0.50	—
647	438631.55	2218956.91	Аналитический метод	0.50	—
648	438597.83	2218980.02	Аналитический метод	0.50	—
649	438553.52	2219010.57	Аналитический метод	0.50	—
650	438500.62	2219047.39	Аналитический метод	0.50	—
651	438486.94	2219023.55	Аналитический метод	0.50	—
652	438484.75	2219019.73	Аналитический метод	0.50	—
653	438454.37	2218966.85	Аналитический метод	0.50	—

## ОПИСАНИЕ МЕСТОПОЛОЖЕНИЯ ГРАНИЦ

Ж - 1Б. Зона застройки индивидуальными жилыми домами с содержанием домашнего скота и птицы

(наименование объекта, местоположение границ которого описано (далее – объект))

## Сведения о местоположении границ объекта

1	2	3	4	5	6
654	438501.98	2218939.81	Аналитический метод	0.50	—
655	438490.39	2218921.18	Аналитический метод	0.50	—
656	438489.62	2218919.93	Аналитический метод	0.50	—
657	438482.56	2218908.78	Аналитический метод	0.50	—
658	438480.42	2218905.40	Аналитический метод	0.50	—
659	438475.93	2218898.32	Аналитический метод	0.50	—
660	438473.99	2218894.57	Аналитический метод	0.50	—
661	438501.08	2218877.45	Аналитический метод	0.50	—
662	438509.53	2218872.54	Аналитический метод	0.50	—
663	438519.85	2218889.07	Аналитический метод	0.50	—
664	438522.00	2218892.51	Аналитический метод	0.50	—
665	438522.74	2218893.68	Аналитический метод	0.50	—
666	438531.60	2218888.72	Аналитический метод	0.50	—
667	438537.58	2218885.39	Аналитический метод	0.50	—
668	438549.68	2218878.60	Аналитический метод	0.50	—
669	438575.42	2218863.16	Аналитический метод	0.50	—
670	438576.22	2218862.61	Аналитический метод	0.50	—
643	438577.16	2218861.96	Аналитический метод	0.50	—
671	437380.51	2219580.36	Аналитический метод	0.50	—
672	437440.81	2219686.79	Аналитический метод	0.50	—
673	437270.18	2219806.09	Аналитический метод	0.50	—
674	437354.45	2219599.43	Аналитический метод	0.50	—
671	437380.51	2219580.36	Аналитический метод	0.50	—
675	435685.69	2220318.86	Аналитический метод	0.50	—

## ОПИСАНИЕ МЕСТОПОЛОЖЕНИЯ ГРАНИЦ

Ж - 1Б. Зона застройки индивидуальными жилыми домами с содержанием домашнего скота и птицы

(наименование объекта, местоположение границ которого описано (далее – объект))

## Сведения о местоположении границ объекта

1	2	3	4	5	6
676	435746.33	2220393.83	Аналитический метод	0.50	—
677	435652.95	2220468.64	Аналитический метод	0.50	—
678	435606.88	2220409.59	Аналитический метод	0.50	—
679	435592.78	2220391.50	Аналитический метод	0.50	—
680	435627.17	2220364.58	Аналитический метод	0.50	—
675	435685.69	2220318.86	Аналитический метод	0.50	—
681	435445.92	2220712.29	Аналитический метод	0.50	—
682	435508.29	2220790.46	Аналитический метод	0.50	—
683	435430.15	2220852.84	Аналитический метод	0.50	—
684	435367.76	2220774.68	Аналитический метод	0.50	—
681	435445.92	2220712.29	Аналитический метод	0.50	—
685	437208.95	2219497.37	Аналитический метод	0.50	—
686	437231.60	2219531.68	Аналитический метод	0.50	—
687	437239.71	2219545.47	Аналитический метод	0.50	—
688	437239.00	2219550.40	Аналитический метод	0.50	—
689	437235.14	2219550.91	Аналитический метод	0.50	—
690	437226.78	2219555.51	Аналитический метод	0.50	—
691	437220.53	2219571.50	Аналитический метод	0.50	—
692	437231.56	2219586.56	Аналитический метод	0.50	—
693	437214.40	2219600.49	Аналитический метод	0.50	—
694	437152.59	2219502.37	Аналитический метод	0.50	—
695	437127.86	2219476.48	Аналитический метод	0.50	—
696	437124.96	2219476.09	Аналитический метод	0.50	—
697	437118.06	2219469.50	Аналитический метод	0.50	—

**ОПИСАНИЕ МЕСТОПОЛОЖЕНИЯ ГРАНИЦ****Ж - 1Б. Зона застройки индивидуальными жилыми домами с содержанием домашнего скота и птицы**

(наименование объекта, местоположение границ которого описано (далее – объект))

**Сведения о местоположении границ объекта**

<b>1</b>	<b>2</b>	<b>3</b>	<b>4</b>	<b>5</b>	<b>6</b>
698	437178.10	2219451.40	Аналитический метод	0.50	—
699	437177.62	2219460.78	Аналитический метод	0.50	—
700	437205.38	2219499.77	Аналитический метод	0.50	—
685	437208.95	2219497.37	Аналитический метод	0.50	—
701	438146.69	2218552.80	Аналитический метод	0.50	—
702	438149.16	2218556.86	Аналитический метод	0.50	—
703	438156.34	2218569.28	Аналитический метод	0.50	—
704	438160.22	2218566.83	Аналитический метод	0.50	—
705	438161.49	2218567.48	Аналитический метод	0.50	—
706	438163.67	2218571.51	Аналитический метод	0.50	—
707	438167.13	2218569.42	Аналитический метод	0.50	—
708	438177.84	2218586.29	Аналитический метод	0.50	—
709	438179.43	2218589.25	Аналитический метод	0.50	—
710	438157.99	2218603.57	Аналитический метод	0.50	—
711	438138.80	2218615.04	Аналитический метод	0.50	—
712	438129.35	2218620.07	Аналитический метод	0.50	—
713	438120.51	2218607.89	Аналитический метод	0.50	—
714	438103.15	2218579.07	Аналитический метод	0.50	—
701	438146.69	2218552.80	Аналитический метод	0.50	—
715	439685.19	2218093.81	Аналитический метод	0.50	—
716	439682.81	2218113.63	Аналитический метод	0.50	—
717	439651.54	2218145.25	Аналитический метод	0.50	—
718	439666.00	2218160.05	Аналитический метод	0.50	—
719	439658.32	2218171.21	Аналитический метод	0.50	—

**ОПИСАНИЕ МЕСТОПОЛОЖЕНИЯ ГРАНИЦ****Ж - 1Б. Зона застройки индивидуальными жилыми домами с содержанием домашнего скота и птицы**

(наименование объекта, местоположение границ которого описано (далее – объект))

**Сведения о местоположении границ объекта**

<b>1</b>	<b>2</b>	<b>3</b>	<b>4</b>	<b>5</b>	<b>6</b>
720	439653.97	2218176.06	Аналитический метод	0.50	—
721	439639.54	2218161.15	Аналитический метод	0.50	—
722	439627.05	2218155.12	Аналитический метод	0.50	—
723	439603.97	2218130.99	Аналитический метод	0.50	—
724	439604.78	2218130.38	Аналитический метод	0.50	—
725	439611.01	2218125.01	Аналитический метод	0.50	—
726	439623.83	2218115.71	Аналитический метод	0.50	—
727	439646.42	2218141.08	Аналитический метод	0.50	—
728	439671.87	2218114.76	Аналитический метод	0.50	—
729	439673.30	2218074.12	Аналитический метод	0.50	—
730	439681.80	2218087.00	Аналитический метод	0.50	—
715	439685.19	2218093.81	Аналитический метод	0.50	—
731	437400.56	2220246.88	Аналитический метод	0.50	—
732	437408.32	2220258.25	Аналитический метод	0.50	—
733	437375.11	2220282.80	Аналитический метод	0.50	—
734	437367.54	2220271.72	Аналитический метод	0.50	—
735	437354.67	2220252.48	Аналитический метод	0.50	—
736	437354.08	2220250.88	Аналитический метод	0.50	—
737	437385.75	2220226.76	Аналитический метод	0.50	—
731	437400.56	2220246.88	Аналитический метод	0.50	—
738	438762.99	2219041.67	Аналитический метод	0.50	—
739	438792.24	2219069.24	Аналитический метод	0.50	—
740	438774.30	2219088.94	Аналитический метод	0.50	—
741	438750.52	2219055.35	Аналитический метод	0.50	—

**ОПИСАНИЕ МЕСТОПОЛОЖЕНИЯ ГРАНИЦ****Ж - 1Б. Зона застройки индивидуальными жилыми домами с содержанием домашнего скота и птицы**

(наименование объекта, местоположение границ которого описано (далее – объект))

**Сведения о местоположении границ объекта**

1	2	3	4	5	6
738	438762.99	2219041.67	Аналитический метод	0.50	—
742	440823.36	2218189.91	Аналитический метод	0.50	—
743	440763.40	2218255.25	Аналитический метод	0.50	—
744	440670.86	2218327.81	Аналитический метод	0.50	—
745	440594.31	2218390.19	Аналитический метод	0.50	—
746	440511.16	2218458.30	Аналитический метод	0.50	—
747	440504.61	2218464.21	Аналитический метод	0.50	—
748	440456.14	2218505.76	Аналитический метод	0.50	—
749	440444.63	2218515.62	Аналитический метод	0.50	—
750	440431.88	2218526.53	Аналитический метод	0.50	—
751	440430.64	2218527.60	Аналитический метод	0.50	—
752	440425.11	2218532.36	Аналитический метод	0.50	—
753	440409.65	2218534.61	Аналитический метод	0.50	—
754	440229.79	2218610.34	Аналитический метод	0.50	—
755	440226.97	2218613.36	Аналитический метод	0.50	—
756	440191.93	2218630.51	Аналитический метод	0.50	—
757	440165.42	2218644.52	Аналитический метод	0.50	—
758	440157.59	2218691.34	Аналитический метод	0.50	—
759	440148.91	2218743.33	Аналитический метод	0.50	—
760	440139.46	2218799.88	Аналитический метод	0.50	—
761	440136.69	2218813.28	Аналитический метод	0.50	—
762	440184.56	2218865.44	Аналитический метод	0.50	—
763	440244.43	2218891.48	Аналитический метод	0.50	—
764	440338.12	2218905.77	Аналитический метод	0.50	—



**ОПИСАНИЕ МЕСТОПОЛОЖЕНИЯ ГРАНИЦ****Ж - 1Б. Зона застройки индивидуальными жилыми домами с содержанием домашнего скота и птицы**

(наименование объекта, местоположение границ которого описано (далее – объект))

**Сведения о местоположении границ объекта**

<b>1</b>	<b>2</b>	<b>3</b>	<b>4</b>	<b>5</b>	<b>6</b>
765	440416.24	2218917.60	Аналитический метод	0.50	—
766	440460.02	2218932.46	Аналитический метод	0.50	—
767	440623.74	2218984.80	Аналитический метод	0.50	—
768	440701.30	2218999.26	Аналитический метод	0.50	—
769	440681.59	2219109.35	Аналитический метод	0.50	—
770	440539.20	2219395.45	Аналитический метод	0.50	—
771	440328.69	2219337.60	Аналитический метод	0.50	—
772	440310.24	2219379.50	Аналитический метод	0.50	—
773	440297.12	2219370.57	Аналитический метод	0.50	—
774	440271.63	2219397.36	Аналитический метод	0.50	—
775	440170.65	2219524.78	Аналитический метод	0.50	—
776	440190.35	2219542.77	Аналитический метод	0.50	—
777	440174.79	2219557.83	Аналитический метод	0.50	—
778	440121.60	2219612.52	Аналитический метод	0.50	—
779	440132.51	2219690.82	Аналитический метод	0.50	—
780	440139.20	2219742.56	Аналитический метод	0.50	—
781	439880.68	2220009.84	Аналитический метод	0.50	—
782	439814.00	2220071.80	Аналитический метод	0.50	—
783	439712.58	2220166.04	Аналитический метод	0.50	—
784	439628.62	2220246.17	Аналитический метод	0.50	—
785	439566.62	2220179.38	Аналитический метод	0.50	—
786	439565.80	2220176.43	Аналитический метод	0.50	—
787	439593.39	2220150.15	Аналитический метод	0.50	—
788	439583.69	2220139.81	Аналитический метод	0.50	—
789	439558.36	2220111.57	Аналитический метод	0.50	—

**ОПИСАНИЕ МЕСТОПОЛОЖЕНИЯ ГРАНИЦ****Ж - 1Б. Зона застройки индивидуальными жилыми домами с содержанием домашнего скота и птицы**

(наименование объекта, местоположение границ которого описано (далее – объект))

**Сведения о местоположении границ объекта**

<b>1</b>	<b>2</b>	<b>3</b>	<b>4</b>	<b>5</b>	<b>6</b>
790	439544.21	2220095.55	Аналитический метод	0.50	—
791	439530.54	2220080.25	Аналитический метод	0.50	—
792	439499.93	2220045.98	Аналитический метод	0.50	—
793	439471.58	2220072.53	Аналитический метод	0.50	—
794	439461.10	2220083.75	Аналитический метод	0.50	—
795	439466.15	2220089.80	Аналитический метод	0.50	—
796	439472.69	2220097.33	Аналитический метод	0.50	—
797	439451.38	2220112.41	Аналитический метод	0.50	—
798	439407.11	2220145.95	Аналитический метод	0.50	—
799	439391.54	2220156.87	Аналитический метод	0.50	—
800	439430.86	2220292.32	Аналитический метод	0.50	—
801	439478.17	2220426.72	Аналитический метод	0.50	—
802	439492.23	2220450.76	Аналитический метод	0.50	—
803	439487.86	2220453.09	Аналитический метод	0.50	—
804	439477.12	2220429.72	Аналитический метод	0.50	—
805	439421.79	2220478.13	Аналитический метод	0.50	—
806	439379.56	2220516.12	Аналитический метод	0.50	—
807	439375.18	2220520.04	Аналитический метод	0.50	—
808	439258.81	2220387.81	Аналитический метод	0.50	—
809	439194.67	2220451.69	Аналитический метод	0.50	—
810	439103.25	2220551.16	Аналитический метод	0.50	—
811	438670.68	2220963.96	Аналитический метод	0.50	—
812	438576.47	2220865.95	Аналитический метод	0.50	—
813	438489.17	2220777.20	Аналитический метод	0.50	—
814	438428.63	2220717.85	Аналитический метод	0.50	—

## ОПИСАНИЕ МЕСТОПОЛОЖЕНИЯ ГРАНИЦ

Ж - 1Б. Зона застройки индивидуальными жилыми домами с содержанием домашнего скота и птицы

(наименование объекта, местоположение границ которого описано (далее – объект))

## Сведения о местоположении границ объекта

1	2	3	4	5	6
815	438242.14	2220532.48	Аналитический метод	0.50	—
816	438402.37	2220372.23	Аналитический метод	0.50	—
817	438395.91	2220341.46	Аналитический метод	0.50	—
818	438379.90	2220343.14	Аналитический метод	0.50	—
819	438316.05	2220396.12	Аналитический метод	0.50	—
820	438297.65	2220399.39	Аналитический метод	0.50	—
821	438286.49	2220390.86	Аналитический метод	0.50	—
822	438251.34	2220370.59	Аналитический метод	0.50	—
823	438210.55	2220347.05	Аналитический метод	0.50	—
824	438188.61	2220334.63	Аналитический метод	0.50	—
825	438121.37	2220296.77	Аналитический метод	0.50	—
826	437945.36	2220125.75	Аналитический метод	0.50	—
827	437940.72	2220120.94	Аналитический метод	0.50	—
828	437937.55	2220117.94	Аналитический метод	0.50	—
829	437930.46	2220110.95	Аналитический метод	0.50	—
830	437930.35	2220110.85	Аналитический метод	0.50	—
831	437930.51	2220110.71	Аналитический метод	0.50	—
832	437904.43	2220085.61	Аналитический метод	0.50	—
833	437900.05	2220081.59	Аналитический метод	0.50	—
834	438000.24	2219973.96	Аналитический метод	0.50	—
835	438197.11	2219761.95	Аналитический метод	0.50	—
836	438410.60	2219532.12	Аналитический метод	0.50	—
837	438608.65	2219318.63	Аналитический метод	0.50	—
838	438813.95	2219097.82	Аналитический метод	0.50	—
839	438984.62	2218914.07	Аналитический метод	0.50	—

**ОПИСАНИЕ МЕСТОПОЛОЖЕНИЯ ГРАНИЦ****Ж - 1Б. Зона застройки индивидуальными жилыми домами с содержанием домашнего скота и птицы**

(наименование объекта, местоположение границ которого описано (далее – объект))

**Сведения о местоположении границ объекта**

<b>1</b>	<b>2</b>	<b>3</b>	<b>4</b>	<b>5</b>	<b>6</b>
840	439005.86	2218891.82	Аналитический метод	0.50	—
841	439006.18	2218891.47	Аналитический метод	0.50	—
842	439021.38	2218874.33	Аналитический метод	0.50	—
843	439032.91	2218863.45	Аналитический метод	0.50	—
844	439044.98	2218852.86	Аналитический метод	0.50	—
845	439060.77	2218840.54	Аналитический метод	0.50	—
846	439060.71	2218840.42	Аналитический метод	0.50	—
847	439071.58	2218832.78	Аналитический метод	0.50	—
848	439123.62	2218795.44	Аналитический метод	0.50	—
849	439357.26	2218631.27	Аналитический метод	0.50	—
850	439676.49	2218404.99	Аналитический метод	0.50	—
851	439892.05	2218252.97	Аналитический метод	0.50	—
852	439892.18	2218252.88	Аналитический метод	0.50	—
853	439982.76	2218187.93	Аналитический метод	0.50	—
854	440129.42	2218080.66	Аналитический метод	0.50	—
855	440463.18	2217840.62	Аналитический метод	0.50	—
742	440823.36	2218189.91	Аналитический метод	0.50	—
856	439146.62	2219006.05	Аналитический метод	0.50	—
857	439151.94	2219016.81	Аналитический метод	0.50	—
858	439157.90	2219054.82	Аналитический метод	0.50	—
859	439161.93	2219081.27	Аналитический метод	0.50	—
860	439108.73	2219125.14	Аналитический метод	0.50	—
861	439108.78	2219131.35	Аналитический метод	0.50	—
862	439110.62	2219137.31	Аналитический метод	0.50	—

**ОПИСАНИЕ МЕСТОПОЛОЖЕНИЯ ГРАНИЦ****Ж - 1Б. Зона застройки индивидуальными жилыми домами с содержанием домашнего скота и птицы**

(наименование объекта, местоположение границ которого описано (далее – объект))

**Сведения о местоположении границ объекта**

<b>1</b>	<b>2</b>	<b>3</b>	<b>4</b>	<b>5</b>	<b>6</b>
863	439118.13	2219149.83	Аналитический метод	0.50	—
864	439120.32	2219153.44	Аналитический метод	0.50	—
865	439116.92	2219155.80	Аналитический метод	0.50	—
866	439121.09	2219161.74	Аналитический метод	0.50	—
867	439121.69	2219162.58	Аналитический метод	0.50	—
868	439130.75	2219175.48	Аналитический метод	0.50	—
869	439132.72	2219178.29	Аналитический метод	0.50	—
870	439141.29	2219190.48	Аналитический метод	0.50	—
871	439139.09	2219192.03	Аналитический метод	0.50	—
872	439142.80	2219197.93	Аналитический метод	0.50	—
873	439150.06	2219209.83	Аналитический метод	0.50	—
874	439155.02	2219227.22	Аналитический метод	0.50	—
875	439155.21	2219235.93	Аналитический метод	0.50	—
876	439149.73	2219244.29	Аналитический метод	0.50	—
877	439150.84	2219250.39	Аналитический метод	0.50	—
878	439157.93	2219268.01	Аналитический метод	0.50	—
879	439162.41	2219279.14	Аналитический метод	0.50	—
880	439162.31	2219280.43	Аналитический метод	0.50	—
881	439159.42	2219282.42	Аналитический метод	0.50	—
882	439177.00	2219313.73	Аналитический метод	0.50	—
883	439186.22	2219330.58	Аналитический метод	0.50	—
884	439199.31	2219354.47	Аналитический метод	0.50	—
885	439206.78	2219368.12	Аналитический метод	0.50	—
886	439182.28	2219381.62	Аналитический метод	0.50	—
887	439162.52	2219392.52	Аналитический метод	0.50	—

**ОПИСАНИЕ МЕСТОПОЛОЖЕНИЯ ГРАНИЦ****Ж - 1Б. Зона застройки индивидуальными жилыми домами с содержанием домашнего скота и птицы**

(наименование объекта, местоположение границ которого описано (далее – объект))

**Сведения о местоположении границ объекта**

<b>1</b>	<b>2</b>	<b>3</b>	<b>4</b>	<b>5</b>	<b>6</b>
888	439142.64	2219366.25	Аналитический метод	0.50	—
889	439125.79	2219343.98	Аналитический метод	0.50	—
890	439109.82	2219322.87	Аналитический метод	0.50	—
891	439099.97	2219309.82	Аналитический метод	0.50	—
892	439095.96	2219304.51	Аналитический метод	0.50	—
893	439096.54	2219303.97	Аналитический метод	0.50	—
894	439089.15	2219294.70	Аналитический метод	0.50	—
895	439083.89	2219297.48	Аналитический метод	0.50	—
896	439077.66	2219294.61	Аналитический метод	0.50	—
897	439063.42	2219287.02	Аналитический метод	0.50	—
898	439038.34	2219302.29	Аналитический метод	0.50	—
899	439034.43	2219297.77	Аналитический метод	0.50	—
900	439015.95	2219313.13	Аналитический метод	0.50	—
901	438985.29	2219276.00	Аналитический метод	0.50	—
902	438972.00	2219259.50	Аналитический метод	0.50	—
903	438881.91	2219152.54	Аналитический метод	0.50	—
904	438857.04	2219122.98	Аналитический метод	0.50	—
905	438827.46	2219087.79	Аналитический метод	0.50	—
906	438865.49	2219046.78	Аналитический метод	0.50	—
907	438947.53	2218957.73	Аналитический метод	0.50	—
908	438959.17	2218945.03	Аналитический метод	0.50	—
909	438963.23	2218940.61	Аналитический метод	0.50	—
910	438966.67	2218936.88	Аналитический метод	0.50	—
911	438978.73	2218924.21	Аналитический метод	0.50	—
912	438989.01	2218913.27	Аналитический метод	0.50	—

**ОПИСАНИЕ МЕСТОПОЛОЖЕНИЯ ГРАНИЦ****Ж - 1Б. Зона застройки индивидуальными жилыми домами с содержанием домашнего скота и птицы**

(наименование объекта, местоположение границ которого описано (далее – объект))

**Сведения о местоположении границ объекта**

<b>1</b>	<b>2</b>	<b>3</b>	<b>4</b>	<b>5</b>	<b>6</b>
913	438993.26	2218908.77	Аналитический метод	0.50	—
914	438997.54	2218904.24	Аналитический метод	0.50	—
915	439013.39	2218887.58	Аналитический метод	0.50	—
916	439025.67	2218874.75	Аналитический метод	0.50	—
917	439029.21	2218870.62	Аналитический метод	0.50	—
918	439036.80	2218862.53	Аналитический метод	0.50	—
919	439064.63	2218897.76	Аналитический метод	0.50	—
920	439069.62	2218904.13	Аналитический метод	0.50	—
921	439106.85	2218950.74	Аналитический метод	0.50	—
922	439130.85	2218980.81	Аналитический метод	0.50	—
923	439133.27	2218983.86	Аналитический метод	0.50	—
924	439134.82	2218986.45	Аналитический метод	0.50	—
856	439146.62	2219006.05	Аналитический метод	0.50	—
925	440050.55	2219167.64	Аналитический метод	0.50	—
926	440055.75	2219168.22	Аналитический метод	0.50	—
927	440060.77	2219169.69	Аналитический метод	0.50	—
928	440065.45	2219172.02	Аналитический метод	0.50	—
929	440069.65	2219175.13	Аналитический метод	0.50	—
930	440073.26	2219178.91	Аналитический метод	0.50	—
931	440076.16	2219183.27	Аналитический метод	0.50	—
932	440078.25	2219188.06	Аналитический метод	0.50	—
933	440079.47	2219193.13	Аналитический метод	0.50	—
934	440079.81	2219198.36	Аналитический метод	0.50	—
935	440079.22	2219203.55	Аналитический метод	0.50	—

**ОПИСАНИЕ МЕСТОПОЛОЖЕНИЯ ГРАНИЦ****Ж - 1Б. Зона застройки индивидуальными жилыми домами с содержанием домашнего скота и птицы**

(наименование объекта, местоположение границ которого описано (далее – объект))

**Сведения о местоположении границ объекта**

<b>1</b>	<b>2</b>	<b>3</b>	<b>4</b>	<b>5</b>	<b>6</b>
936	440077.75	2219208.57	Аналитический метод	0.50	—
937	440075.43	2219213.26	Аналитический метод	0.50	—
938	440072.33	2219217.46	Аналитический метод	0.50	—
939	440068.53	2219221.07	Аналитический метод	0.50	—
940	440064.19	2219223.97	Аналитический метод	0.50	—
941	440059.40	2219226.05	Аналитический метод	0.50	—
942	440054.30	2219227.28	Аналитический метод	0.50	—
943	440049.09	2219227.62	Аналитический метод	0.50	—
944	440043.88	2219227.03	Аналитический метод	0.50	—
945	440038.88	2219225.56	Аналитический метод	0.50	—
946	440034.19	2219223.24	Аналитический метод	0.50	—
947	440029.98	2219220.13	Аналитический метод	0.50	—
948	440026.38	2219216.34	Аналитический метод	0.50	—
949	440023.48	2219212.00	Аналитический метод	0.50	—
950	440021.38	2219207.20	Аналитический метод	0.50	—
951	440020.16	2219202.11	Аналитический метод	0.50	—
952	440019.83	2219196.90	Аналитический метод	0.50	—
953	440020.41	2219191.70	Аналитический метод	0.50	—
954	440021.88	2219186.69	Аналитический метод	0.50	—
955	440024.22	2219182.00	Аналитический метод	0.50	—
956	440027.32	2219177.79	Аналитический метод	0.50	—
957	440031.10	2219174.19	Аналитический метод	0.50	—
958	440035.46	2219171.30	Аналитический метод	0.50	—
959	440040.25	2219169.19	Аналитический метод	0.50	—
960	440045.32	2219167.96	Аналитический метод	0.50	—



**ОПИСАНИЕ МЕСТОПОЛОЖЕНИЯ ГРАНИЦ****Ж - 1Б. Зона застройки индивидуальными жилыми домами с содержанием домашнего скота и птицы**

(наименование объекта, местоположение границ которого описано (далее – объект))

**Сведения о местоположении границ объекта**

1	2	3	4	5	6
925	440050.55	2219167.64	Аналитический метод	0.50	—
961	442792.90	2216787.83	Аналитический метод	0.50	—
962	442775.91	2216802.75	Аналитический метод	0.50	—
963	442760.71	2216816.11	Аналитический метод	0.50	—
964	442745.59	2216829.41	Аналитический метод	0.50	—
965	442754.04	2216840.43	Аналитический метод	0.50	—
966	442771.93	2216852.44	Аналитический метод	0.50	—
967	442813.79	2216882.95	Аналитический метод	0.50	—
968	442830.65	2216900.70	Аналитический метод	0.50	—
969	442836.68	2216905.13	Аналитический метод	0.50	—
970	442845.58	2216915.33	Аналитический метод	0.50	—
971	442856.23	2216931.97	Аналитический метод	0.50	—
972	442888.83	2216905.52	Аналитический метод	0.50	—
973	442878.39	2216890.22	Аналитический метод	0.50	—
974	442900.41	2216871.61	Аналитический метод	0.50	—
975	442921.89	2216897.69	Аналитический метод	0.50	—
976	442932.41	2216890.36	Аналитический метод	0.50	—
977	442950.78	2216914.46	Аналитический метод	0.50	—
978	442971.56	2216899.91	Аналитический метод	0.50	—
979	442982.11	2216891.76	Аналитический метод	0.50	—
980	442981.84	2216891.36	Аналитический метод	0.50	—
981	442955.69	2216856.05	Аналитический метод	0.50	—
982	442953.83	2216853.25	Аналитический метод	0.50	—
983	442964.83	2216844.01	Аналитический метод	0.50	—

**ОПИСАНИЕ МЕСТОПОЛОЖЕНИЯ ГРАНИЦ****Ж - 1Б. Зона застройки индивидуальными жилыми домами с содержанием домашнего скота и птицы**

(наименование объекта, местоположение границ которого описано (далее – объект))

**Сведения о местоположении границ объекта**

<b>1</b>	<b>2</b>	<b>3</b>	<b>4</b>	<b>5</b>	<b>6</b>
984	442981.36	2216829.04	Аналитический метод	0.50	—
985	442997.75	2216849.74	Аналитический метод	0.50	—
986	443026.94	2216837.21	Аналитический метод	0.50	—
987	443046.98	2216817.51	Аналитический метод	0.50	—
988	443055.50	2216825.48	Аналитический метод	0.50	—
989	443071.53	2216840.49	Аналитический метод	0.50	—
990	443077.49	2216846.07	Аналитический метод	0.50	—
991	443082.30	2216850.57	Аналитический метод	0.50	—
992	443028.57	2216907.07	Аналитический метод	0.50	—
993	443081.92	2216973.30	Аналитический метод	0.50	—
994	443122.05	2217020.01	Аналитический метод	0.50	—
995	443118.30	2217023.10	Аналитический метод	0.50	—
996	443124.88	2217030.75	Аналитический метод	0.50	—
997	443139.77	2217048.04	Аналитический метод	0.50	—
998	443155.13	2217065.88	Аналитический метод	0.50	—
999	443169.90	2217083.04	Аналитический метод	0.50	—
1000	443184.12	2217099.55	Аналитический метод	0.50	—
1001	443199.67	2217117.61	Аналитический метод	0.50	—
1002	443214.79	2217135.17	Аналитический метод	0.50	—
1003	443229.46	2217152.22	Аналитический метод	0.50	—
1004	443242.62	2217167.50	Аналитический метод	0.50	—
1005	443242.76	2217171.75	Аналитический метод	0.50	—
1006	443243.48	2217193.13	Аналитический метод	0.50	—
1007	443239.94	2217219.67	Аналитический метод	0.50	—
1008	443226.58	2217230.67	Аналитический метод	0.50	—

**ОПИСАНИЕ МЕСТОПОЛОЖЕНИЯ ГРАНИЦ****Ж - 1Б. Зона застройки индивидуальными жилыми домами с содержанием домашнего скота и птицы**

(наименование объекта, местоположение границ которого описано (далее – объект))

**Сведения о местоположении границ объекта**

<b>1</b>	<b>2</b>	<b>3</b>	<b>4</b>	<b>5</b>	<b>6</b>
1009	443194.11	2217238.27	Аналитический метод	0.50	—
1010	443166.22	2217242.18	Аналитический метод	0.50	—
1011	443119.29	2217233.68	Аналитический метод	0.50	—
1012	443012.62	2217196.29	Аналитический метод	0.50	—
1013	442947.82	2217256.00	Аналитический метод	0.50	—
1014	442853.77	2217166.25	Аналитический метод	0.50	—
1015	442819.24	2217159.89	Аналитический метод	0.50	—
1016	442807.51	2217157.73	Аналитический метод	0.50	—
1017	442732.87	2217174.19	Аналитический метод	0.50	—
1018	442600.37	2217282.71	Аналитический метод	0.50	—
1019	442545.44	2217263.58	Аналитический метод	0.50	—
1020	442407.94	2217157.60	Аналитический метод	0.50	—
1021	442308.59	2217138.22	Аналитический метод	0.50	—
1022	442152.65	2217143.74	Аналитический метод	0.50	—
1023	442105.46	2217112.28	Аналитический метод	0.50	—
1024	442043.13	2217101.40	Аналитический метод	0.50	—
1025	441964.13	2217063.87	Аналитический метод	0.50	—
1026	441950.72	2217061.99	Аналитический метод	0.50	—
1027	441967.50	2217052.39	Аналитический метод	0.50	—
1028	441985.97	2217040.66	Аналитический метод	0.50	—
1029	442001.38	2217029.23	Аналитический метод	0.50	—
1030	442184.54	2216874.02	Аналитический метод	0.50	—
1031	442380.25	2216706.22	Аналитический метод	0.50	—
1032	442456.26	2216641.60	Аналитический метод	0.50	—
1033	442468.08	2216656.38	Аналитический метод	0.50	—

**ОПИСАНИЕ МЕСТОПОЛОЖЕНИЯ ГРАНИЦ****Ж - 1Б. Зона застройки индивидуальными жилыми домами с содержанием домашнего скота и птицы**

(наименование объекта, местоположение границ которого описано (далее – объект))

**Сведения о местоположении границ объекта**

1	2	3	4	5	6
1034	442571.84	2216563.61	Аналитический метод	0.50	—
1035	442580.47	2216573.34	Аналитический метод	0.50	—
1036	442582.31	2216575.19	Аналитический метод	0.50	—
1037	442595.63	2216588.64	Аналитический метод	0.50	—
1038	442609.06	2216602.20	Аналитический метод	0.50	—
1039	442622.62	2216615.90	Аналитический метод	0.50	—
1040	442636.12	2216629.52	Аналитический метод	0.50	—
1041	442649.59	2216643.12	Аналитический метод	0.50	—
1042	442663.02	2216656.69	Аналитический метод	0.50	—
1043	442676.50	2216670.30	Аналитический метод	0.50	—
1044	442690.03	2216683.96	Аналитический метод	0.50	—
1045	442703.51	2216697.57	Аналитический метод	0.50	—
1046	442716.96	2216711.16	Аналитический метод	0.50	—
1047	442730.49	2216724.82	Аналитический метод	0.50	—
961	442792.90	2216787.83	Аналитический метод	0.50	—

**3. Сведения о характерных точках части (частей) границы объекта**

Обозначение характерных точек части границы	Координаты, м		Метод определения координат характерной точки	Средняя квадратическая погрешность положения характерной точки (M <sub>t</sub> ), м	Описание обозначения точки на местности (при наличии)
	X	Y			
1	2	3	4	5	6
Часть №					

## ОПИСАНИЕ МЕСТОПОЛОЖЕНИЯ ГРАНИЦ

Ж - 1Б. Зона застройки индивидуальными жилыми домами с содержанием домашнего скота и птицы

(наименование объекта, местоположение границ которого описано (далее – объект)

## Сведения о местоположении измененных (уточненных) границ объекта

1. Система координат МСК-23, зона 2

2. Сведения о характерных точках границ объекта

Обозначение характерных точек границ	Существующие координаты, м		Измененные (уточненные) координаты, м		Метод определения координат характерной точки	Средняя квадратическая погрешность положения характерной точки (M <sub>t</sub> ), м	Описание обозначения точки на местности (при наличии)
	X	Y	X	Y			
1	2	3	4	5	6	7	8
—	—	—	—	—	—	—	—

3. Сведения о характерных точках части (частей) границы объекта

Часть №

Обозначение характерных точек границ	Существующие координаты, м		Измененные (уточненные) координаты, м		Метод определения координат характерной точки	Средняя квадратическая погрешность положения характерной точки (M <sub>t</sub> ), м	Описание обозначения точки на местности (при наличии)
	X	Y	X	Y			
1	2	3	4	5	6	7	8
—	—	—	—	—	—	—	—

## ОПИСАНИЕ МЕСТОПОЛОЖЕНИЯ ГРАНИЦ

**Ж - 1Б. Зона застройки индивидуальными жилыми домами с содержанием домашнего скота и**  
**птицы**  
 (наименование объекта)

Прохождение границы		Описание прохождения границы
от точки	до точки	
1	2	3
1	2	По границам земельных участков
2	3	По границам земельных участков
3	4	По границам земельных участков
4	5	По границам земельных участков
5	1	По границам земельных участков
6	7	По границам земельных участков
7	8	По границам земельных участков
8	9	По границам земельных участков
9	10	По границам земельных участков
10	11	По границам земельных участков
11	12	По границам земельных участков
12	13	По границам земельных участков
13	14	По границам земельных участков
14	6	По границам земельных участков
15	16	По границам земельных участков
16	17	По границам земельных участков
17	18	По границам земельных участков
18	19	По границам земельных участков
19	15	По границам земельных участков
20	21	По границам земельных участков
21	22	По границам земельных участков
22	23	По границам земельных участков
23	24	По границам земельных участков
24	25	По границам земельных участков
25	20	По границам земельных участков
26	27	По границам земельных участков
27	28	По границам земельных участков
28	29	По границам земельных участков
29	30	По границам земельных участков
30	31	По границам земельных участков
31	32	По границам земельных участков
32	33	По границам земельных участков
33	34	По границам земельных участков
34	35	По границам земельных участков
35	36	По границам земельных участков
36	37	По границам земельных участков
37	38	По границам земельных участков
38	39	По границам земельных участков
39	40	По границам земельных участков
40	41	По границам земельных участков
41	42	По границам земельных участков
42	43	По границам земельных участков
43	44	По границам земельных участков
44	45	По границам земельных участков
45	46	По границам земельных участков
46	47	По границам земельных участков
47	48	По границам земельных участков
48	49	По границам земельных участков

**ОПИСАНИЕ МЕСТОПОЛОЖЕНИЯ ГРАНИЦ****Ж - 1Б. Зона застройки индивидуальными жилыми домами с содержанием домашнего скота и****птицы**

(наименование объекта)

1	2	3
49	50	По границам земельных участков
50	51	По границам земельных участков
51	52	По границам земельных участков
52	53	По границам земельных участков
53	54	По границам земельных участков
54	55	По границам земельных участков
55	56	По границам земельных участков
56	57	По границам земельных участков
57	58	По границам земельных участков
58	59	По границам земельных участков
59	60	По границам земельных участков
60	61	По границам земельных участков
61	62	По границам земельных участков
62	63	По границам земельных участков
63	64	По границам земельных участков
64	65	По границам земельных участков
65	66	По границам земельных участков
66	67	По границам земельных участков
67	68	По границам земельных участков
68	26	По границам земельных участков
69	70	По границам земельных участков
70	71	По границам земельных участков
71	72	По границам земельных участков
72	73	По границам земельных участков
73	74	По границам земельных участков
74	75	По границам земельных участков
75	76	По границам земельных участков
76	77	По границам земельных участков
77	78	По границам земельных участков
78	79	По границам земельных участков
79	80	По границам земельных участков
80	81	По границам земельных участков
81	82	По границам земельных участков
82	83	По границам земельных участков
83	84	По границам земельных участков
84	85	По границам земельных участков
85	86	По границам земельных участков
86	87	По границам земельных участков
87	88	По границам земельных участков
88	89	По границам земельных участков
89	90	По границам земельных участков
90	91	По границам земельных участков
91	92	По границам земельных участков
92	93	По границам земельных участков
93	94	По границам земельных участков
94	95	По границам земельных участков
95	96	По границам земельных участков
96	97	По границам земельных участков
97	98	По границам земельных участков
98	99	По границам земельных участков
99	100	По границам земельных участков
100	101	По границам земельных участков
101	102	По границам земельных участков
102	103	По границам земельных участков

**ОПИСАНИЕ МЕСТОПОЛОЖЕНИЯ ГРАНИЦ****Ж - 1Б. Зона застройки индивидуальными жилыми домами с содержанием домашнего скота и****птицы**

(наименование объекта)

1	2	3
103	104	По границам земельных участков
104	105	По границам земельных участков
105	106	По границам земельных участков
106	107	По границам земельных участков
107	108	По границам земельных участков
108	109	По границам земельных участков
109	110	По границам земельных участков
110	111	По границам земельных участков
111	112	По границам земельных участков
112	113	По границам земельных участков
113	114	По границам земельных участков
114	115	По границам земельных участков
115	116	По границам земельных участков
116	117	По границам земельных участков
117	118	По границам земельных участков
118	119	По границам земельных участков
119	120	По границам земельных участков
120	121	По границам земельных участков
121	122	По границам земельных участков
122	123	По границам земельных участков
123	124	По границам земельных участков
124	125	По границам земельных участков
125	126	По границам земельных участков
126	127	По границам земельных участков
127	128	По границам земельных участков
128	129	По границам земельных участков
129	130	По границам земельных участков
130	131	По границам земельных участков
131	132	По границам земельных участков
132	133	По границам земельных участков
133	134	По границам земельных участков
134	135	По границам земельных участков
135	136	По границам земельных участков
136	137	По границам земельных участков
137	138	По границам земельных участков
138	139	По границам земельных участков
139	140	По границам земельных участков
140	141	По границам земельных участков
141	142	По границам земельных участков
142	143	По границам земельных участков
143	144	По границам земельных участков
144	145	По границам земельных участков
145	146	По границам земельных участков
146	147	По границам земельных участков
147	148	По границам земельных участков
148	149	По границам земельных участков
149	150	По границам земельных участков
150	151	По границам земельных участков
151	152	По границам земельных участков
152	153	По границам земельных участков
153	154	По границам земельных участков
154	155	По границам земельных участков
155	156	По границам земельных участков
156	157	По границам земельных участков
157	158	По границам земельных участков



**ОПИСАНИЕ МЕСТОПОЛОЖЕНИЯ ГРАНИЦ****Ж - 1Б. Зона застройки индивидуальными жилыми домами с содержанием домашнего скота и****птицы**

(наименование объекта)

1	2	3
158	159	По границам земельных участков
159	160	По границам земельных участков
160	161	По границам земельных участков
161	162	По границам земельных участков
162	163	По границам земельных участков
163	164	По границам земельных участков
164	165	По границам земельных участков
165	166	По границам земельных участков
166	167	По границам земельных участков
167	168	По границам земельных участков
168	169	По границам земельных участков
169	170	По границам земельных участков
170	171	По границам земельных участков
171	172	По границам земельных участков
172	173	По границам земельных участков
173	174	По границам земельных участков
174	175	По границам земельных участков
175	176	По границам земельных участков
176	177	По границам земельных участков
177	178	По границам земельных участков
178	179	По границам земельных участков
179	180	По границам земельных участков
180	181	По границам земельных участков
181	182	По границам земельных участков
182	183	По границам земельных участков
183	184	По границам земельных участков
184	185	По границам земельных участков
185	186	По границам земельных участков
186	187	По границам земельных участков
187	188	По границам земельных участков
188	189	По границам земельных участков
189	190	По границам земельных участков
190	191	По границам земельных участков
191	192	По границам земельных участков
192	193	По границам земельных участков
193	194	По границам земельных участков
194	195	По границам земельных участков
195	196	По границам земельных участков
196	197	По границам земельных участков
197	198	По границам земельных участков
198	199	По границам земельных участков
199	200	По границам земельных участков
200	201	По границам земельных участков
201	202	По границам земельных участков
202	203	По границам земельных участков
203	204	По границам земельных участков
204	205	По границам земельных участков
205	206	По границам земельных участков
206	207	По границам земельных участков
207	208	По границам земельных участков
208	209	По границам земельных участков
209	210	По границам земельных участков
210	211	По границам земельных участков
211	212	По границам земельных участков
212	213	По границам земельных участков

**ОПИСАНИЕ МЕСТОПОЛОЖЕНИЯ ГРАНИЦ**

**Ж - 1Б. Зона застройки индивидуальными жилыми домами с содержанием домашнего скота и**  
**птицы**  
 (наименование объекта)

1	2	3
213	214	По границам земельных участков
214	215	По границам земельных участков
215	216	По границам земельных участков
216	217	По границам земельных участков
217	218	По границам земельных участков
218	219	По границам земельных участков
219	220	По границам земельных участков
220	221	По границам земельных участков
221	222	По границам земельных участков
222	223	По границам земельных участков
223	224	По границам земельных участков
224	225	По границам земельных участков
225	226	По границам земельных участков
226	227	По границам земельных участков
227	228	По границам земельных участков
228	229	По границам земельных участков
229	230	По границам земельных участков
230	231	По границам земельных участков
231	232	По границам земельных участков
232	233	По границам земельных участков
233	234	По границам земельных участков
234	235	По границам земельных участков
235	236	По границам земельных участков
236	237	По границам земельных участков
237	238	По границам земельных участков
238	239	По границам земельных участков
239	240	По границам земельных участков
240	241	По границам земельных участков
241	242	По границам земельных участков
242	243	По границам земельных участков
243	244	По границам земельных участков
244	245	По границам земельных участков
245	246	По границам земельных участков
246	247	По границам земельных участков
247	248	По границам земельных участков
248	249	По границам земельных участков
249	250	По границам земельных участков
250	251	По границам земельных участков
251	252	По границам земельных участков
252	253	По границам земельных участков
253	254	По границам земельных участков
254	255	По границам земельных участков
255	256	По границам земельных участков
256	257	По границам земельных участков
257	258	По границам земельных участков
258	259	По границам земельных участков
259	260	По границам земельных участков
260	261	По границам земельных участков
261	262	По границам земельных участков
262	263	По границам земельных участков
263	264	По границам земельных участков
264	265	По границам земельных участков
265	266	По границам земельных участков
266	267	По границам земельных участков
267	268	По границам земельных участков

**ОПИСАНИЕ МЕСТОПОЛОЖЕНИЯ ГРАНИЦ****Ж - 1Б. Зона застройки индивидуальными жилыми домами с содержанием домашнего скота и****птицы**

(наименование объекта)

1	2	3
268	269	По границам земельных участков
269	270	По границам земельных участков
270	271	По границам земельных участков
271	272	По границам земельных участков
272	273	По границам земельных участков
273	274	По границам земельных участков
274	275	По границам земельных участков
275	276	По границам земельных участков
276	277	По границам земельных участков
277	278	По границам земельных участков
278	279	По границам земельных участков
279	280	По границам земельных участков
280	281	По границам земельных участков
281	282	По границам земельных участков
282	283	По границам земельных участков
283	284	По границам земельных участков
284	285	По границам земельных участков
285	286	По границам земельных участков
286	287	По границам земельных участков
287	288	По границам земельных участков
288	289	По границам земельных участков
289	290	По границам земельных участков
290	291	По границам земельных участков
291	292	По границам земельных участков
292	293	По границам земельных участков
293	294	По границам земельных участков
294	295	По границам земельных участков
295	296	По границам земельных участков
296	297	По границам земельных участков
297	298	По границам земельных участков
298	299	По границам земельных участков
299	300	По границам земельных участков
300	301	По границам земельных участков
301	302	По границам земельных участков
302	303	По границам земельных участков
303	304	По границам земельных участков
304	305	По границам земельных участков
305	306	По границам земельных участков
306	307	По границам земельных участков
307	308	По границам земельных участков
308	309	По границам земельных участков
309	310	По границам земельных участков
310	311	По границам земельных участков
311	312	По границам земельных участков
312	313	По границам земельных участков
313	314	По границам земельных участков
314	315	По границам земельных участков
315	316	По границам земельных участков
316	317	По границам земельных участков
317	318	По границам земельных участков
318	319	По границам земельных участков
319	320	По границам земельных участков
320	321	По границам земельных участков
321	322	По границам земельных участков
322	323	По границам земельных участков

**ОПИСАНИЕ МЕСТОПОЛОЖЕНИЯ ГРАНИЦ****Ж - 1Б. Зона застройки индивидуальными жилыми домами с содержанием домашнего скота и****птицы**

(наименование объекта)

1	2	3
323	324	По границам земельных участков
324	325	По границам земельных участков
325	326	По границам земельных участков
326	327	По границам земельных участков
327	328	По границам земельных участков
328	329	По границам земельных участков
329	330	По границам земельных участков
330	331	По границам земельных участков
331	332	По границам земельных участков
332	333	По границам земельных участков
333	334	По границам земельных участков
334	335	По границам земельных участков
335	336	По границам земельных участков
336	337	По границам земельных участков
337	338	По границам земельных участков
338	339	По границам земельных участков
339	340	По границам земельных участков
340	341	По границам земельных участков
341	342	По границам земельных участков
342	343	По границам земельных участков
343	344	По границам земельных участков
344	345	По границам земельных участков
345	346	По границам земельных участков
346	347	По границам земельных участков
347	348	По границам земельных участков
348	349	По границам земельных участков
349	350	По границам земельных участков
350	351	По границам земельных участков
351	352	По границам земельных участков
352	353	По границам земельных участков
353	354	По границам земельных участков
354	355	По границам земельных участков
355	356	По границам земельных участков
356	357	По границам земельных участков
357	358	По границам земельных участков
358	359	По границам земельных участков
359	360	По границам земельных участков
360	361	По границам земельных участков
361	362	По границам земельных участков
362	363	По границам земельных участков
363	364	По границам земельных участков
364	365	По границам земельных участков
365	366	По границам земельных участков
366	367	По границам земельных участков
367	368	По границам земельных участков
368	369	По границам земельных участков
369	370	По границам земельных участков
370	371	По границам земельных участков
371	372	По границам земельных участков
372	373	По границам земельных участков
373	374	По границам земельных участков
374	375	По границам земельных участков
375	376	По границам земельных участков
376	377	По границам земельных участков
377	378	По границам земельных участков

**ОПИСАНИЕ МЕСТОПОЛОЖЕНИЯ ГРАНИЦ****Ж - 1Б. Зона застройки индивидуальными жилыми домами с содержанием домашнего скота и****птицы**

(наименование объекта)

1	2	3
378	379	По границам земельных участков
379	380	По границам земельных участков
380	381	По границам земельных участков
381	382	По границам земельных участков
382	383	По границам земельных участков
383	384	По границам земельных участков
384	385	По границам земельных участков
385	386	По границам земельных участков
386	387	По границам земельных участков
387	388	По границам земельных участков
388	389	По границам земельных участков
389	390	По границам земельных участков
390	391	По границам земельных участков
391	392	По границам земельных участков
392	393	По границам земельных участков
393	394	По границам земельных участков
394	395	По границам земельных участков
395	396	По границам земельных участков
396	397	По границам земельных участков
397	398	По границам земельных участков
398	399	По границам земельных участков
399	400	По границам земельных участков
400	401	По границам земельных участков
401	402	По границам земельных участков
402	403	По границам земельных участков
403	404	По границам земельных участков
404	405	По границам земельных участков
405	406	По границам земельных участков
406	407	По границам земельных участков
407	408	По границам земельных участков
408	409	По границам земельных участков
409	410	По границам земельных участков
410	411	По границам земельных участков
411	412	По границам земельных участков
412	413	По границам земельных участков
413	414	По границам земельных участков
414	415	По границам земельных участков
415	416	По границам земельных участков
416	417	По границам земельных участков
417	418	По границам земельных участков
418	419	По границам земельных участков
419	420	По границам земельных участков
420	421	По границам земельных участков
421	422	По границам земельных участков
422	423	По границам земельных участков
423	424	По границам земельных участков
424	425	По границам земельных участков
425	426	По границам земельных участков
426	427	По границам земельных участков
427	428	По границам земельных участков
428	429	По границам земельных участков
429	430	По границам земельных участков
430	431	По границам земельных участков
431	432	По границам земельных участков
432	433	По границам земельных участков

**ОПИСАНИЕ МЕСТОПОЛОЖЕНИЯ ГРАНИЦ****Ж - 1Б. Зона застройки индивидуальными жилыми домами с содержанием домашнего скота и****птицы**

(наименование объекта)

1	2	3
433	434	По границам земельных участков
434	435	По границам земельных участков
435	436	По границам земельных участков
436	437	По границам земельных участков
437	438	По границам земельных участков
438	439	По границам земельных участков
439	440	По границам земельных участков
440	441	По границам земельных участков
441	442	По границам земельных участков
442	443	По границам земельных участков
443	444	По границам земельных участков
444	445	По границам земельных участков
445	446	По границам земельных участков
446	447	По границам земельных участков
447	448	По границам земельных участков
448	449	По границам земельных участков
449	450	По границам земельных участков
450	451	По границам земельных участков
451	452	По границам земельных участков
452	453	По границам земельных участков
453	454	По границам земельных участков
454	455	По границам земельных участков
455	456	По границам земельных участков
456	457	По границам земельных участков
457	458	По границам земельных участков
458	459	По границам земельных участков
459	460	По границам земельных участков
460	461	По границам земельных участков
461	462	По границам земельных участков
462	463	По границам земельных участков
463	464	По границам земельных участков
464	465	По границам земельных участков
465	466	По границам земельных участков
466	467	По границам земельных участков
467	468	По границам земельных участков
468	469	По границам земельных участков
469	470	По границам земельных участков
470	471	По границам земельных участков
471	472	По границам земельных участков
472	473	По границам земельных участков
473	474	По границам земельных участков
474	475	По границам земельных участков
475	476	По границам земельных участков
476	477	По границам земельных участков
477	478	По границам земельных участков
478	479	По границам земельных участков
479	480	По границам земельных участков
480	481	По границам земельных участков
481	482	По границам земельных участков
482	483	По границам земельных участков
483	484	По границам земельных участков
484	485	По границам земельных участков
485	486	По границам земельных участков
486	487	По границам земельных участков
487	488	По границам земельных участков

## ОПИСАНИЕ МЕСТОПОЛОЖЕНИЯ ГРАНИЦ

**Ж - 1Б. Зона застройки индивидуальными жилыми домами с содержанием домашнего скота и**  
**птицы**  
 (наименование объекта)

1	2	3
488	489	По границам земельных участков
489	490	По границам земельных участков
490	491	По границам земельных участков
491	492	По границам земельных участков
492	493	По границам земельных участков
493	494	По границам земельных участков
494	495	По границам земельных участков
495	496	По границам земельных участков
496	497	По границам земельных участков
497	498	По границам земельных участков
498	499	По границам земельных участков
499	500	По границам земельных участков
500	501	По границам земельных участков
501	502	По границам земельных участков
502	503	По границам земельных участков
503	504	По границам земельных участков
504	505	По границам земельных участков
505	506	По границам земельных участков
506	507	По границам земельных участков
507	508	По границам земельных участков
508	509	По границам земельных участков
509	510	По границам земельных участков
510	511	По границам земельных участков
511	512	По границам земельных участков
512	513	По границам земельных участков
513	514	По границам земельных участков
514	69	По границам земельных участков
515	516	По границам земельных участков
516	517	По границам земельных участков
517	518	По границам земельных участков
518	519	По границам земельных участков
519	520	По границам земельных участков
520	521	По границам земельных участков
521	522	По границам земельных участков
522	523	По границам земельных участков
523	524	По границам земельных участков
524	525	По границам земельных участков
525	526	По границам земельных участков
526	527	По границам земельных участков
527	528	По границам земельных участков
528	529	По границам земельных участков
529	530	По границам земельных участков
530	531	По границам земельных участков
531	532	По границам земельных участков
532	533	По границам земельных участков
533	534	По границам земельных участков
534	535	По границам земельных участков
535	536	По границам земельных участков
536	537	По границам земельных участков
537	538	По границам земельных участков
538	539	По границам земельных участков
539	540	По границам земельных участков
540	541	По границам земельных участков
541	542	По границам земельных участков

## ОПИСАНИЕ МЕСТОПОЛОЖЕНИЯ ГРАНИЦ

**Ж - 1Б. Зона застройки индивидуальными жилыми домами с содержанием домашнего скота и****птицы**

(наименование объекта)

1	2	3
542	543	По границам земельных участков
543	544	По границам земельных участков
544	545	По границам земельных участков
545	546	По границам земельных участков
546	547	По границам земельных участков
547	548	По границам земельных участков
548	549	По границам земельных участков
549	550	По границам земельных участков
550	551	По границам земельных участков
551	552	По границам земельных участков
552	553	По границам земельных участков
553	554	По границам земельных участков
554	555	По границам земельных участков
555	556	По границам земельных участков
556	557	По границам земельных участков
557	558	По границам земельных участков
558	559	По границам земельных участков
559	560	По границам земельных участков
560	561	По границам земельных участков
561	562	По границам земельных участков
562	563	По границам земельных участков
563	564	По границам земельных участков
564	565	По границам земельных участков
565	566	По границам земельных участков
566	567	По границам земельных участков
567	568	По границам земельных участков
568	569	По границам земельных участков
569	570	По границам земельных участков
570	571	По границам земельных участков
571	572	По границам земельных участков
572	573	По границам земельных участков
573	574	По границам земельных участков
574	575	По границам земельных участков
575	576	По границам земельных участков
576	577	По границам земельных участков
577	578	По границам земельных участков
578	579	По границам земельных участков
579	580	По границам земельных участков
580	581	По границам земельных участков
581	582	По границам земельных участков
582	583	По границам земельных участков
583	584	По границам земельных участков
584	515	По границам земельных участков
585	586	По границам земельных участков
586	587	По границам земельных участков
587	588	По границам земельных участков
588	589	По границам земельных участков
589	590	По границам земельных участков
590	591	По границам земельных участков
591	592	По границам земельных участков
592	593	По границам земельных участков
593	594	По границам земельных участков
594	595	По границам земельных участков
595	596	По границам земельных участков



**ОПИСАНИЕ МЕСТОПОЛОЖЕНИЯ ГРАНИЦ****Ж - 1Б. Зона застройки индивидуальными жилыми домами с содержанием домашнего скота и****птицы**

(наименование объекта)

1	2	3
596	597	По границам земельных участков
597	598	По границам земельных участков
598	599	По границам земельных участков
599	600	По границам земельных участков
600	601	По границам земельных участков
601	602	По границам земельных участков
602	603	По границам земельных участков
603	604	По границам земельных участков
604	605	По границам земельных участков
605	606	По границам земельных участков
606	607	По границам земельных участков
607	608	По границам земельных участков
608	609	По границам земельных участков
609	610	По границам земельных участков
610	611	По границам земельных участков
611	612	По границам земельных участков
612	613	По границам земельных участков
613	614	По границам земельных участков
614	615	По границам земельных участков
615	616	По границам земельных участков
616	617	По границам земельных участков
617	618	По границам земельных участков
618	619	По границам земельных участков
619	620	По границам земельных участков
620	621	По границам земельных участков
621	622	По границам земельных участков
622	623	По границам земельных участков
623	624	По границам земельных участков
624	625	По границам земельных участков
625	626	По границам земельных участков
626	585	По границам земельных участков
627	628	По границам земельных участков
628	629	По границам земельных участков
629	630	По границам земельных участков
630	631	По границам земельных участков
631	632	По границам земельных участков
632	633	По границам земельных участков
633	634	По границам земельных участков
634	635	По границам земельных участков
635	636	По границам земельных участков
636	637	По границам земельных участков
637	638	По границам земельных участков
638	639	По границам земельных участков
639	640	По границам земельных участков
640	641	По границам земельных участков
641	642	По границам земельных участков
642	627	По границам земельных участков
643	644	По границам земельных участков
644	645	По границам земельных участков
645	646	По границам земельных участков
646	647	По границам земельных участков
647	648	По границам земельных участков
648	649	По границам земельных участков

**ОПИСАНИЕ МЕСТОПОЛОЖЕНИЯ ГРАНИЦ****Ж - 1Б. Зона застройки индивидуальными жилыми домами с содержанием домашнего скота и****птицы**

(наименование объекта)

1	2	3
649	650	По границам земельных участков
650	651	По границам земельных участков
651	652	По границам земельных участков
652	653	По границам земельных участков
653	654	По границам земельных участков
654	655	По границам земельных участков
655	656	По границам земельных участков
656	657	По границам земельных участков
657	658	По границам земельных участков
658	659	По границам земельных участков
659	660	По границам земельных участков
660	661	По границам земельных участков
661	662	По границам земельных участков
662	663	По границам земельных участков
663	664	По границам земельных участков
664	665	По границам земельных участков
665	666	По границам земельных участков
666	667	По границам земельных участков
667	668	По границам земельных участков
668	669	По границам земельных участков
669	670	По границам земельных участков
670	643	По границам земельных участков
671	672	По границам земельных участков
672	673	По границам земельных участков
673	674	По границам земельных участков
674	671	По границам земельных участков
675	676	По границам земельных участков
676	677	По границам земельных участков
677	678	По границам земельных участков
678	679	По границам земельных участков
679	680	По границам земельных участков
680	675	По границам земельных участков
681	682	По границам земельных участков
682	683	По границам земельных участков
683	684	По границам земельных участков
684	681	По границам земельных участков
685	686	По границам земельных участков
686	687	По границам земельных участков
687	688	По границам земельных участков
688	689	По границам земельных участков
689	690	По границам земельных участков
690	691	По границам земельных участков
691	692	По границам земельных участков
692	693	По границам земельных участков
693	694	По границам земельных участков
694	695	По границам земельных участков
695	696	По границам земельных участков
696	697	По границам земельных участков
697	698	По границам земельных участков
698	699	По границам земельных участков
699	700	По границам земельных участков

**ОПИСАНИЕ МЕСТОПОЛОЖЕНИЯ ГРАНИЦ****Ж - 1Б. Зона застройки индивидуальными жилыми домами с содержанием домашнего скота и****птицы**

(наименование объекта)

1	2	3
700	685	По границам земельных участков
701	702	По границам земельных участков
702	703	По границам земельных участков
703	704	По границам земельных участков
704	705	По границам земельных участков
705	706	По границам земельных участков
706	707	По границам земельных участков
707	708	По границам земельных участков
708	709	По границам земельных участков
709	710	По границам земельных участков
710	711	По границам земельных участков
711	712	По границам земельных участков
712	713	По границам земельных участков
713	714	По границам земельных участков
714	701	По границам земельных участков
715	716	По границам земельных участков
716	717	По границам земельных участков
717	718	По границам земельных участков
718	719	По границам земельных участков
719	720	По границам земельных участков
720	721	По границам земельных участков
721	722	По границам земельных участков
722	723	По границам земельных участков
723	724	По границам земельных участков
724	725	По границам земельных участков
725	726	По границам земельных участков
726	727	По границам земельных участков
727	728	По границам земельных участков
728	729	По границам земельных участков
729	730	По границам земельных участков
730	715	По границам земельных участков
731	732	По границам земельных участков
732	733	По границам земельных участков
733	734	По границам земельных участков
734	735	По границам земельных участков
735	736	По границам земельных участков
736	737	По границам земельных участков
737	731	По границам земельных участков
738	739	По границам земельных участков
739	740	По границам земельных участков
740	741	По границам земельных участков
741	738	По границам земельных участков
742	743	По границам земельных участков
743	744	По границам земельных участков
744	745	По границам земельных участков
745	746	По границам земельных участков
746	747	По границам земельных участков
747	748	По границам земельных участков
748	749	По границам земельных участков
749	750	По границам земельных участков

**ОПИСАНИЕ МЕСТОПОЛОЖЕНИЯ ГРАНИЦ**

**Ж - 1Б. Зона застройки индивидуальными жилыми домами с содержанием домашнего скота и**  
**птицы**  
 (наименование объекта)

1	2	3
750	751	По границам земельных участков
751	752	По границам земельных участков
752	753	По границам земельных участков
753	754	По границам земельных участков
754	755	По границам земельных участков
755	756	По границам земельных участков
756	757	По границам земельных участков
757	758	По границам земельных участков
758	759	По границам земельных участков
759	760	По границам земельных участков
760	761	По границам земельных участков
761	762	По границам земельных участков
762	763	По границам земельных участков
763	764	По границам земельных участков
764	765	По границам земельных участков
765	766	По границам земельных участков
766	767	По границам земельных участков
767	768	По границам земельных участков
768	769	По границам земельных участков
769	770	По границам земельных участков
770	771	По границам земельных участков
771	772	По границам земельных участков
772	773	По границам земельных участков
773	774	По границам земельных участков
774	775	По границам земельных участков
775	776	По границам земельных участков
776	777	По границам земельных участков
777	778	По границам земельных участков
778	779	По границам земельных участков
779	780	По границам земельных участков
780	781	По границам земельных участков
781	782	По границам земельных участков
782	783	По границам земельных участков
783	784	По границам земельных участков
784	785	По границам земельных участков
785	786	По границам земельных участков
786	787	По границам земельных участков
787	788	По границам земельных участков
788	789	По границам земельных участков
789	790	По границам земельных участков
790	791	По границам земельных участков
791	792	По границам земельных участков
792	793	По границам земельных участков
793	794	По границам земельных участков
794	795	По границам земельных участков
795	796	По границам земельных участков
796	797	По границам земельных участков
797	798	По границам земельных участков
798	799	По границам земельных участков
799	800	По границам земельных участков
800	801	По границам земельных участков
801	802	По границам земельных участков
802	803	По границам земельных участков
803	804	По границам земельных участков
804	805	По границам земельных участков

**ОПИСАНИЕ МЕСТОПОЛОЖЕНИЯ ГРАНИЦ****Ж - 1Б. Зона застройки индивидуальными жилыми домами с содержанием домашнего скота и****птицы**

(наименование объекта)

1	2	3
805	806	По границам земельных участков
806	807	По границам земельных участков
807	808	По границам земельных участков
808	809	По границам земельных участков
809	810	По границам земельных участков
810	811	По границам земельных участков
811	812	По границам земельных участков
812	813	По границам земельных участков
813	814	По границам земельных участков
814	815	По границам земельных участков
815	816	По границам земельных участков
816	817	По границам земельных участков
817	818	По границам земельных участков
818	819	По границам земельных участков
819	820	По границам земельных участков
820	821	По границам земельных участков
821	822	По границам земельных участков
822	823	По границам земельных участков
823	824	По границам земельных участков
824	825	По границам земельных участков
825	826	По границам земельных участков
826	827	По границам земельных участков
827	828	По границам земельных участков
828	829	По границам земельных участков
829	830	По границам земельных участков
830	831	По границам земельных участков
831	832	По границам земельных участков
832	833	По границам земельных участков
833	834	По границам земельных участков
834	835	По границам земельных участков
835	836	По границам земельных участков
836	837	По границам земельных участков
837	838	По границам земельных участков
838	839	По границам земельных участков
839	840	По границам земельных участков
840	841	По границам земельных участков
841	842	По границам земельных участков
842	843	По границам земельных участков
843	844	По границам земельных участков
844	845	По границам земельных участков
845	846	По границам земельных участков
846	847	По границам земельных участков
847	848	По границам земельных участков
848	849	По границам земельных участков
849	850	По границам земельных участков
850	851	По границам земельных участков
851	852	По границам земельных участков
852	853	По границам земельных участков
853	854	По границам земельных участков
854	855	По границам земельных участков
855	742	По границам земельных участков
856	857	По границам земельных участков
857	858	По границам земельных участков
858	859	По границам земельных участков

**ОПИСАНИЕ МЕСТОПОЛОЖЕНИЯ ГРАНИЦ**

**Ж - 1Б. Зона застройки индивидуальными жилыми домами с содержанием домашнего скота и**  
**птицы**  
 (наименование объекта)

1	2	3
859	860	По границам земельных участков
860	861	По границам земельных участков
861	862	По границам земельных участков
862	863	По границам земельных участков
863	864	По границам земельных участков
864	865	По границам земельных участков
865	866	По границам земельных участков
866	867	По границам земельных участков
867	868	По границам земельных участков
868	869	По границам земельных участков
869	870	По границам земельных участков
870	871	По границам земельных участков
871	872	По границам земельных участков
872	873	По границам земельных участков
873	874	По границам земельных участков
874	875	По границам земельных участков
875	876	По границам земельных участков
876	877	По границам земельных участков
877	878	По границам земельных участков
878	879	По границам земельных участков
879	880	По границам земельных участков
880	881	По границам земельных участков
881	882	По границам земельных участков
882	883	По границам земельных участков
883	884	По границам земельных участков
884	885	По границам земельных участков
885	886	По границам земельных участков
886	887	По границам земельных участков
887	888	По границам земельных участков
888	889	По границам земельных участков
889	890	По границам земельных участков
890	891	По границам земельных участков
891	892	По границам земельных участков
892	893	По границам земельных участков
893	894	По границам земельных участков
894	895	По границам земельных участков
895	896	По границам земельных участков
896	897	По границам земельных участков
897	898	По границам земельных участков
898	899	По границам земельных участков
899	900	По границам земельных участков
900	901	По границам земельных участков
901	902	По границам земельных участков
902	903	По границам земельных участков
903	904	По границам земельных участков
904	905	По границам земельных участков
905	906	По границам земельных участков
906	907	По границам земельных участков
907	908	По границам земельных участков
908	909	По границам земельных участков
909	910	По границам земельных участков
910	911	По границам земельных участков
911	912	По границам земельных участков
912	913	По границам земельных участков
913	914	По границам земельных участков

**ОПИСАНИЕ МЕСТОПОЛОЖЕНИЯ ГРАНИЦ**

**Ж - 1Б. Зона застройки индивидуальными жилыми домами с содержанием домашнего скота и**  
**птицы**  
 (наименование объекта)

1	2	3
914	915	По границам земельных участков
915	916	По границам земельных участков
916	917	По границам земельных участков
917	918	По границам земельных участков
918	919	По границам земельных участков
919	920	По границам земельных участков
920	921	По границам земельных участков
921	922	По границам земельных участков
922	923	По границам земельных участков
923	924	По границам земельных участков
924	856	По границам земельных участков
925	926	По границам земельных участков
926	927	По границам земельных участков
927	928	По границам земельных участков
928	929	По границам земельных участков
929	930	По границам земельных участков
930	931	По границам земельных участков
931	932	По границам земельных участков
932	933	По границам земельных участков
933	934	По границам земельных участков
934	935	По границам земельных участков
935	936	По границам земельных участков
936	937	По границам земельных участков
937	938	По границам земельных участков
938	939	По границам земельных участков
939	940	По границам земельных участков
940	941	По границам земельных участков
941	942	По границам земельных участков
942	943	По границам земельных участков
943	944	По границам земельных участков
944	945	По границам земельных участков
945	946	По границам земельных участков
946	947	По границам земельных участков
947	948	По границам земельных участков
948	949	По границам земельных участков
949	950	По границам земельных участков
950	951	По границам земельных участков
951	952	По границам земельных участков
952	953	По границам земельных участков
953	954	По границам земельных участков
954	955	По границам земельных участков
955	956	По границам земельных участков
956	957	По границам земельных участков
957	958	По границам земельных участков
958	959	По границам земельных участков
959	960	По границам земельных участков
960	925	По границам земельных участков
961	962	По границам земельных участков
962	963	По границам земельных участков
963	964	По границам земельных участков
964	965	По границам земельных участков
965	966	По границам земельных участков
966	967	По границам земельных участков

**ОПИСАНИЕ МЕСТОПОЛОЖЕНИЯ ГРАНИЦ****Ж - 1Б. Зона застройки индивидуальными жилыми домами с содержанием домашнего скота и****птицы**

(наименование объекта)

1	2	3
967	968	По границам земельных участков
968	969	По границам земельных участков
969	970	По границам земельных участков
970	971	По границам земельных участков
971	972	По границам земельных участков
972	973	По границам земельных участков
973	974	По границам земельных участков
974	975	По границам земельных участков
975	976	По границам земельных участков
976	977	По границам земельных участков
977	978	По границам земельных участков
978	979	По границам земельных участков
979	980	По границам земельных участков
980	981	По границам земельных участков
981	982	По границам земельных участков
982	983	По границам земельных участков
983	984	По границам земельных участков
984	985	По границам земельных участков
985	986	По границам земельных участков
986	987	По границам земельных участков
987	988	По границам земельных участков
988	989	По границам земельных участков
989	990	По границам земельных участков
990	991	По границам земельных участков
991	992	По границам земельных участков
992	993	По границам земельных участков
993	994	По границам земельных участков
994	995	По границам земельных участков
995	996	По границам земельных участков
996	997	По границам земельных участков
997	998	По границам земельных участков
998	999	По границам земельных участков
999	1000	По границам земельных участков
1000	1001	По границам земельных участков
1001	1002	По границам земельных участков
1002	1003	По границам земельных участков
1003	1004	По границам земельных участков
1004	1005	По границам земельных участков
1005	1006	По границам земельных участков
1006	1007	По границам земельных участков
1007	1008	По границам земельных участков
1008	1009	По границам земельных участков
1009	1010	По границам земельных участков
1010	1011	По границам земельных участков
1011	1012	По границам земельных участков
1012	1013	По границам земельных участков
1013	1014	По границам земельных участков
1014	1015	По границам земельных участков
1015	1016	По границам земельных участков
1016	1017	По границам земельных участков
1017	1018	По границам земельных участков
1018	1019	По границам земельных участков
1019	1020	По границам земельных участков
1020	1021	По границам земельных участков
1021	1022	По границам земельных участков



**ОПИСАНИЕ МЕСТОПОЛОЖЕНИЯ ГРАНИЦ****Ж - 1Б. Зона застройки индивидуальными жилыми домами с содержанием домашнего скота и****птицы**

(наименование объекта)

<b>1</b>	<b>2</b>	<b>3</b>
1022	1023	По границам земельных участков
1023	1024	По границам земельных участков
1024	1025	По границам земельных участков
1025	1026	По границам земельных участков
1026	1027	По границам земельных участков
1027	1028	По границам земельных участков
1028	1029	По границам земельных участков
1029	1030	По границам земельных участков
1030	1031	По границам земельных участков
1031	1032	По границам земельных участков
1032	1033	По границам земельных участков
1033	1034	По границам земельных участков
1034	1035	По границам земельных участков
1035	1036	По границам земельных участков
1036	1037	По границам земельных участков
1037	1038	По границам земельных участков
1038	1039	По границам земельных участков
1039	1040	По границам земельных участков
1040	1041	По границам земельных участков
1041	1042	По границам земельных участков
1042	1043	По границам земельных участков
1043	1044	По границам земельных участков
1044	1045	По границам земельных участков
1045	1046	По границам земельных участков
1046	1047	По границам земельных участков
1047	961	По границам земельных участков

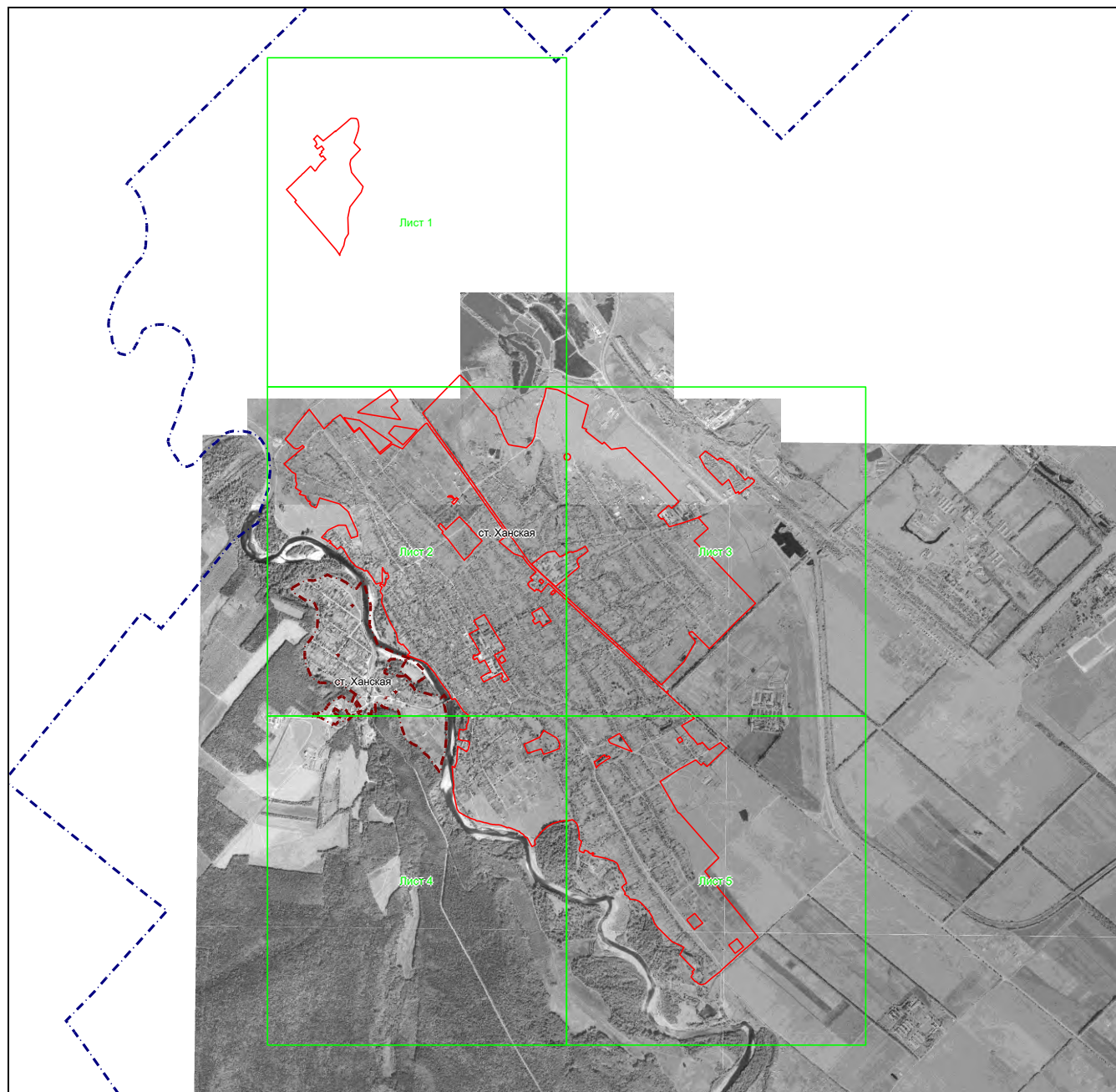
## ОПИСАНИЕ МЕСТОПОЛОЖЕНИЯ ГРАНИЦ

Ж - 1Б. Зона застройки индивидуальными жилыми домами с содержанием домашнего скота и птицы

(наименование объекта, местоположение границ которого описано (далее – объект))

## План границ объекта

## Основной лист



Масштаб 1: 59434

## Используемые условные знаки и обозначения:



— область выносного листа,

23

— номер выносного листа.

Остальные используемые условные знаки и обозначения приведены на отдельной странице в конце раздела.

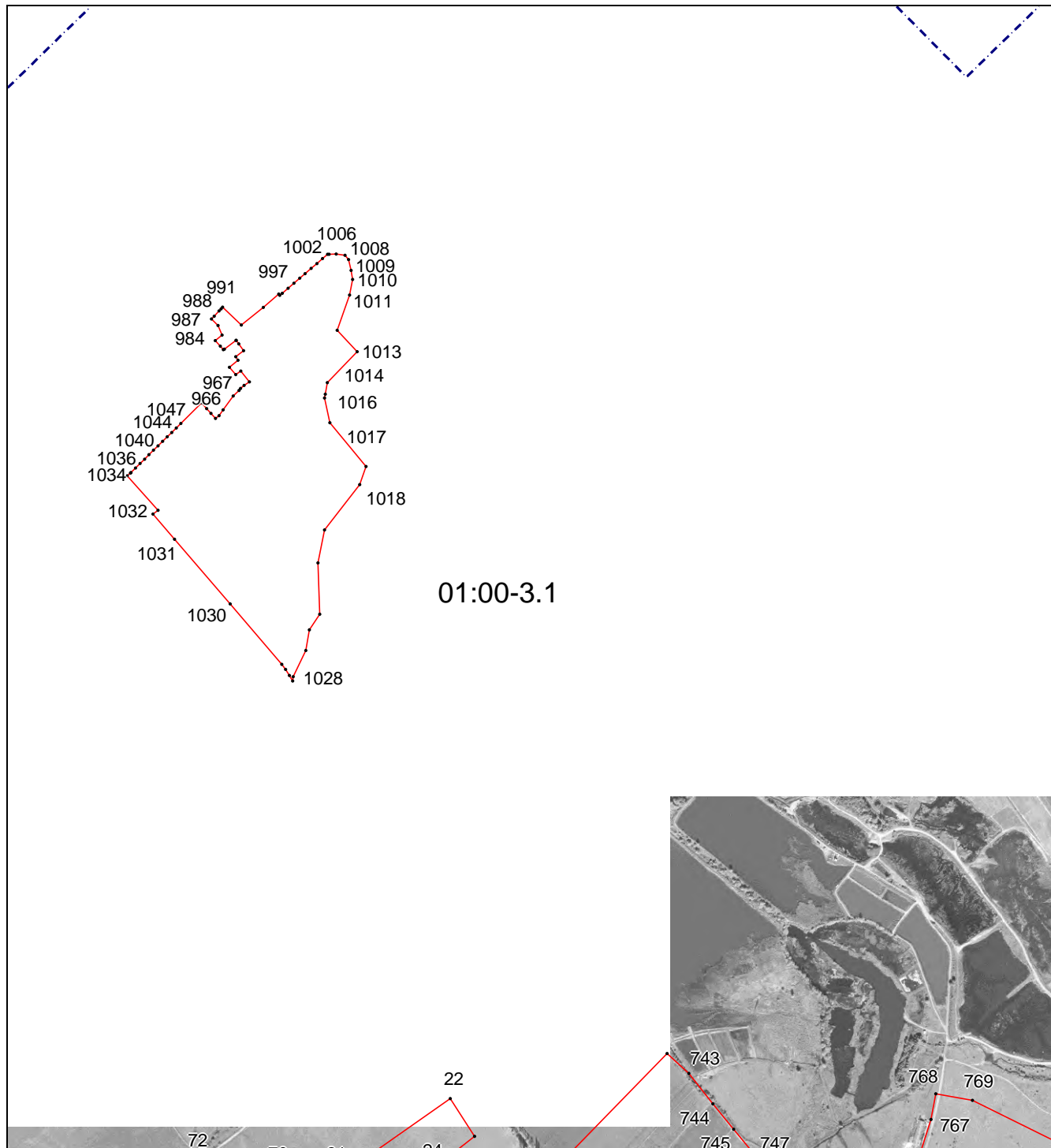
Подпись

Рыбова В. П. Дата 15 декабря 2022 г.

Место для оттиска печати (при наличии) лица, составившего описание местоположения границ объекта

**ОПИСАНИЕ МЕСТОПОЛОЖЕНИЯ ГРАНИЦ****Ж - 1Б. Зона застройки индивидуальными жилыми домами с содержанием домашнего скота и птицы**

(наименование объекта, местоположение границ которого описано (далее – объект))

**План границ объекта****Выносной лист №1**



## ОПИСАНИЕ МЕСТОПОЛОЖЕНИЯ ГРАНИЦ

Ж - 1Б. Зона застройки индивидуальными жилыми домами с содержанием домашнего скота и птицы

(наименование объекта, местоположение границ которого описано (далее – объект))

## План границ объекта

Выносной лист №2



Масштаб 1:18000

Используемые условные знаки и обозначения приведены на отдельной странице в конце раздела.

Подпись

Рыбова В. П. Дата 15 декабря 2022 г.

Место для оттиска печати (при наличии) лица, составившего описание местоположения границ объекта



## ОПИСАНИЕ МЕСТОПОЛОЖЕНИЯ ГРАНИЦ

**Ж - 1Б. Зона застройки индивидуальными жилыми домами с содержанием домашнего скота и птицы**

(наименование объекта, местоположение границ которого описано (далее – объект))

## План границ объекта

Выносной лист №3



Масштаб 1:18000

Используемые условные знаки и обозначения приведены на отдельной странице в конце раздела.

Подпись

Рыбова В. П. Дата 15 декабря 2022 г.

Место для оттиска печати (при наличии) лица, составившего описание местоположения границ объекта



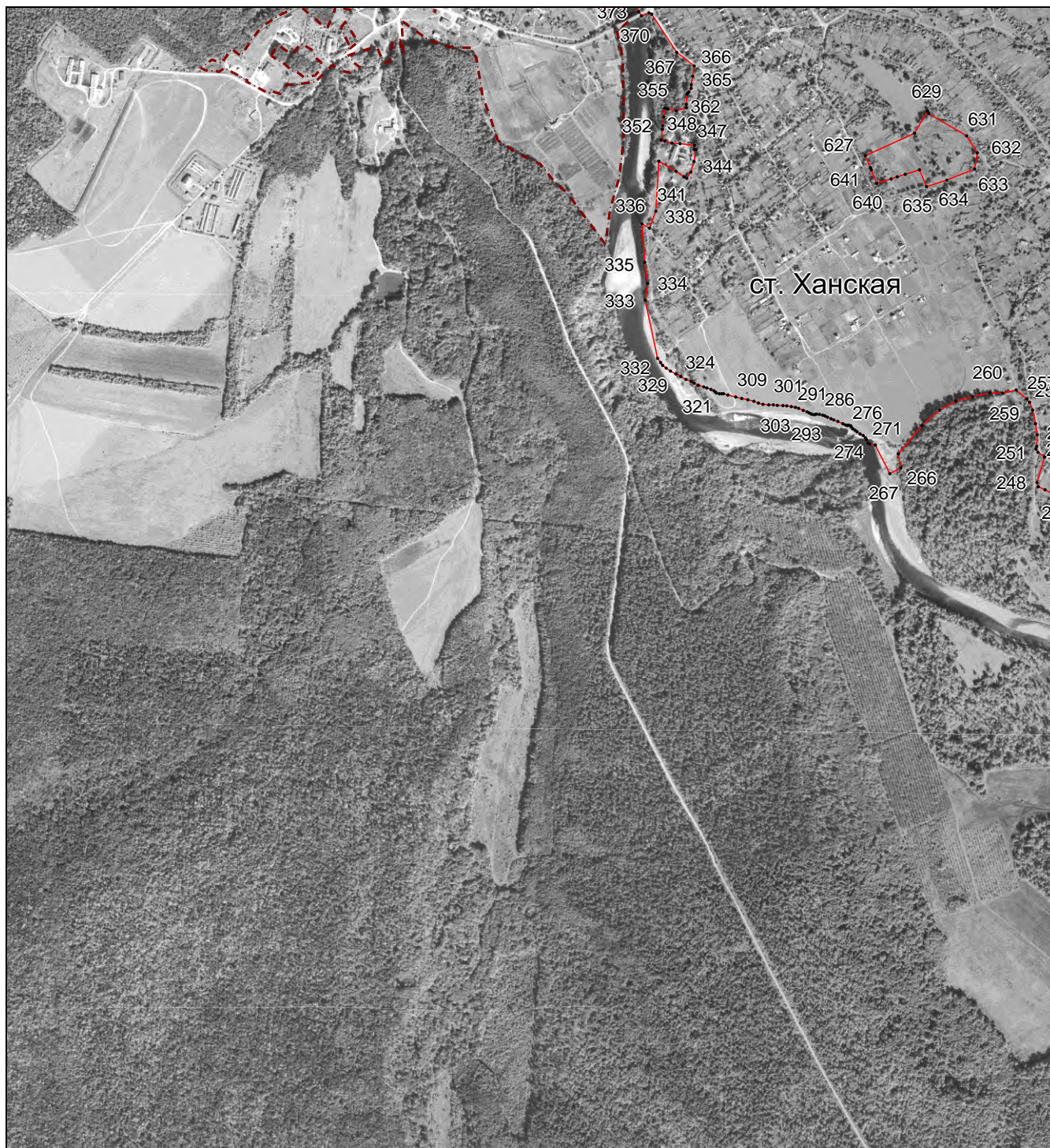
## ОПИСАНИЕ МЕСТОПОЛОЖЕНИЯ ГРАНИЦ

**Ж - 1Б. Зона застройки индивидуальными жилыми домами с содержанием домашнего скота и птицы**

(наименование объекта, местоположение границ которого описано (далее – объект))

## План границ объекта

## Выносной лист №4



**Масштаб 1:18000**

Используемые условные знаки и обозначения приведены на отдельной странице в конце раздела.

Подпись

Рыбова В. П. Дата 15 декабря 2022 г.

Место для оттиска печати (при наличии) лица, составившего описание местоположения границ объекта



**ОПИСАНИЕ МЕСТОПОЛОЖЕНИЯ ГРАНИЦ****Ж - 1Б. Зона застройки индивидуальными жилыми домами с содержанием домашнего скота и птицы**

(наименование объекта, местоположение границ которого описано (далее – объект))

**План границ объекта****Выносной лист №5****Масштаб 1:18000**

Используемые условные знаки и обозначения приведены на отдельной странице в конце раздела.

Подпись






Рыбова В. П. Дата 15 декабря 2022 г.

Место для оттиска печати (при наличии) лица, составившего описание местоположения границ объекта

**ОПИСАНИЕ МЕСТОПОЛОЖЕНИЯ ГРАНИЦ****Ж - 1Б. Зона застройки индивидуальными жилыми домами с содержанием домашнего скота и птицы**

(наименование объекта, местоположение границ которого описано (далее – объект))

**План границ объекта****Используемые условные знаки и обозначения:**

-  – граница объекта,
-  – установленная граница муниципального образования,
-  – установленная граница населенного пункта,
-  – граница земельного участка,
-  – характерная точка объекта.